



...weil Mobilität  
Freiheit bedeutet!



 **Lehmann**  
Rollstuhlrampen & Hebelifte



© www.fotolia.com



## Wir helfen Barrieren zu überwinden...

Menschen mit Behinderungen stoßen im tägliche Leben auf Hindernisse und

Grenzen. Diese Einschränkungen lassen sich oftmals mit entsprechenden Lösungen aufheben.

Wir, von **Lehmann - Rollstuhlrampen & Hebelifte** stellen uns genau dieser Herausforderung. Und das nun schon seit über 20 Jahren sehr erfolgreich.

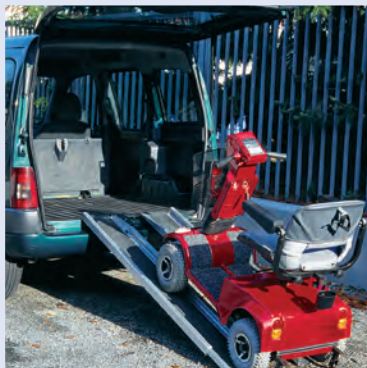
Unsere Rollstuhlrampen sind zweckmäßig, robust und materialoptimiert entwickelt. Hohe Lieferverfügbarkeit und langlebiges Material machen dieses Produktsegment für viele Anwendungsbereiche einsetzbar. Nahezu jede Stufensituation lässt sich mit einer Rampe rollstuhlgerecht überwinden.

Ist der Winkel zu steil oder der Raum zu eng für eine Rampenlösung, kommen unsere Hebelifte der HBL-Serie zum Einsatz.

Vielfältige Einsatzmöglichkeiten, zuverlässiger Betrieb, ruckfreies Heben und Senken und eine kompakte Bauart machen diese Lifte zu einer optimalen sowie komfortablen Überwindung von Barrieren.

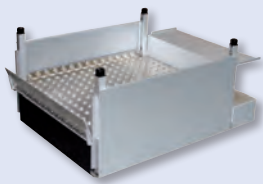
Falls auch Sie auf Hindernisse bei der Mobilität stoßen, können wir Ihnen Lösungswege aufzeigen, die Ihnen wieder die notwendige Unabhängigkeit in der täglichen Bewegung geben.

**Ihr Uwe Lehmann**



# Hebelifte der HBL-Serie





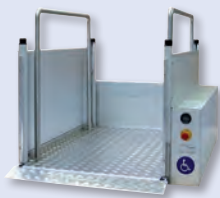
**HBL mini** - der Hebelift für beengte Raumverhältnisse  
Hubhöhe: 170 - 400 mm - Durchfahrt: Gerade

---



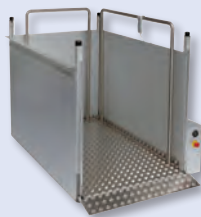
**HBL 300** - der Hebelift für niedrige Barrieren  
Hubhöhe: bis 300 mm - Durchfahrt: Gerade / Über-Eck

---



**HBL 600** - der Hebelift für mittlere Höhen  
Hubhöhe: bis 600 mm - Durchfahrt: Gerade / Über-Eck

---



**HBL 1000** - der Hebelift für große Höhenunterschiede  
Hubhöhe: bis 1.000 mm - Durchfahrt: Gerade / Über-Eck

---



**Zubehör** - Podeste, Tor, Überfahrbrücken  
Bedienteile und weiteres...

---



**Verschleißteile** - Bowdenzüge, Expanderseile

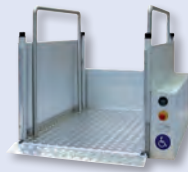
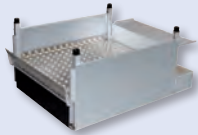
---



**Informationen** - Montagevoraussetzungen,  
Technische Daten, Pflegehinweise, Bestellformular,  
Preisliste, Ausschreibungstext

---

# Technische Daten und Ausstattung - Stand 2012



| Modell                        | HBLmini      |  | HBL300       |              | HBL600       |              | HBL1000                              |                                      |
|-------------------------------|--------------|--|--------------|--------------|--------------|--------------|--------------------------------------|--------------------------------------|
| Durchfahrt                    | ↑            |  | ↑            | ↶ ↷          | ↑            | ↶ ↷          | ↑                                    | ↶ ↷                                  |
| Typ                           | Typ G        |  | Typ G        | Typ E        | Typ G        | Typ E        | Typ G                                | Typ E                                |
| Ausführung                    | gerade       |  | gerade       | über Eck     | gerade       | über Eck     | gerade                               | über Eck                             |
| <b>Abmessungen in mm</b>      |              |  |              |              |              |              |                                      |                                      |
| Hubhöhe                       | 170 - 400    |  | bis 300      | bis 300      | bis 600      | bis 600      | bis 1000                             | bis 1000                             |
| Auffahrhöhe ca.               | 40           |  | 40           | 40           | 40           | 40           | 40                                   | 50                                   |
| Höhe gesamt                   | Hubh. + 190  |  | 490          | 490          | 940          | 940          | 1240 <sup>1</sup> /1190 <sup>2</sup> | 1250 <sup>1</sup> /1200 <sup>2</sup> |
| Breite gesamt                 | 920          |  | 1055         | 1085         | 1055         | 1085         | 1155                                 | 1185                                 |
| Länge gesamt                  | 1320-1650*   |  | 1470         | 1440         | 1470         | 1440         | 1720                                 | 1730                                 |
| Breite Plattform              | 800          |  | 800          | 800          | 800          | 800          | 900                                  | 900                                  |
| Länge Plattform               | 900-1170*    |  | 1170         | 1170         | 1170         | 1170         | 1420                                 | 1420                                 |
| Tragkraft (max.)              | 225 kg       |  | 225 kg       | 225 kg       | 225 kg       | 225 kg       | 225 kg                               | 225 kg                               |
| Geschwindigkeit, lastabhängig | ca. 0.02 m/s |  | ca. 0.02 m/s | ca. 0.02 m/s | ca. 0.02 m/s | ca. 0.02 m/s | ca. 0.02 m/s                         | ca. 0.02 m/s                         |
| Elektroanschluss              | 230V / 10A   |  | 230V / 10A   | 230V / 10A   | 230V / 10A   | 230V / 10A   | 230V / 10A                           | 230V / 10A                           |
| Gewicht                       | ca. 80 kg    |  | ca. 90 kg    | ca. 90 kg    | ca. 100 kg   | ca. 100 kg   | ca. 180 kg                           | ca. 180 kg                           |

\* Länge kann frei gewählt werden, <sup>1</sup> wenn Geländer ohne Ausfuchtung, <sup>2</sup> wenn Geländer mit Ausfuchtung

| Ausstattung  | HBLmini | HBL300 | HBL600 | HBL1000 |
|--|---------|--------|--------|---------|
| Kabelfernbedienung                                     | ✓       | ✓      | ✓      | ✓       |
| Funkhandsender m. Kipptaster                           | ○       | ○      | ○      | ○       |
| Bedienpult mit Pilztasten <sup>3</sup>                 | ○       | ○      | ○      | ○       |
| Bedienpult mit Pilztasten <sup>3</sup> und Magnetstift | ○       | ○      | ○      | ○       |
| Bedienpult mit Joystick <sup>3</sup>                   | ○       | ○      | ○      | ○       |
| Bedienpult mit Joystick <sup>3</sup> und Magnetstift   | ○       | ○      | ○      | ○       |
| Überfahrbrücke   | ✓       | ○      | ○      | ✗       |
| Tor für Typ G  | ○       | ○      | ○      | ○       |
| Geländer auf dem Lift                                  | ○       | ○      | ✓      | ✓       |
| Geländerfüllung aus Kunststoff, klar                   | ✗       | ○      | ○      | ○       |
| Sicherheitsbügel, mitfahrend                           | ✗       | ○      | ○      | ○       |
| Transportrollen für den mobilen Einsatz                | ○       | ○      | ○      | ○       |
| Treppenausgleichspodest 3-4 Stufen                     | ✗       | ✗      | ○      | ○       |
| Treppenausgleichspodest 5-6 Stufen                     | ✗       | ✗      | ✗      | ○       |
| Spezialantrieb für den Öffentlichen Bereich            | ✗       | ○      | ○      | ○       |

✓ = serienmäßig, ○ = optional gegen Aufpreis, ✗ = nicht lieferbar, <sup>3</sup> Als Kabel- oder Funkversion (bitte bei der Bestellung angeben)

## Unsere Hebelifte der HBL-Serie im „Öffentlichen Bereich“

Für den Betrieb unserer Hebelifte der HBL-Serie im Öffentlichen Bereich wurde ein spezieller Antrieb entwickelt, der die Überlastung der Antriebsbowdenzüge und des Motors nahezu ausschließt. Auch ein Blockieren der Auffahrklappe kann nun nicht mehr zum Defekt der oben genannten Teile führen.

Eine zu starke Erwärmung des Motors, z.B. nach mehreren, kurz aufeinanderfolgenden Hubvorgängen, führt zum Stillstand der Hubplatte. Ein Absenken der Hubplatte ist jederzeit möglich, sodass der Benutzer den Lift in der unteren Position verlassen kann. Nach ca. 30 Minuten kann ein neuer Hubvorgang gestartet werden. Die Nachrüstung dieses Antriebs kann jederzeit beim Hersteller erfolgen. Preise auf Anfrage.



## Zuschüsse für die Wohnumfeldverbesserung

Alle, die jetzt eine behindertengerechte Anpassung Ihres Wohnraumes, bzw. Wohnumfeldes planen, sollten sich die möglichen Zuschüsse nicht entgehen lassen. Nachfolgender Artikel gibt wichtige Hinweise und Tipps:

### „Wohnumfeldverbesserung – Maßnahmen

*Für die Verbesserung des Wohnumfeldes (beispielsweise Anbringen von Handläufen und Haltegriffen, Beseitigung von Schwellen und Stufen durch Einbau von Rampen, Einbau von unterfahrbaren Küchenschränken, Einbau eines behindertengerechten Bades, Treppenlift) können von der Pflegeversicherung Kosten bis zur Obergrenze von 4.000,00 € je Maßnahme bewilligt werden. Der Pflegebedürftige hat einen Eigenanteil von 10% der Kosten der Umbaumaßnahme zu leisten. Der Eigenanteil darf dabei 50% seiner monatlichen Bruttoeinnahmen zum Lebensunterhalt nicht übersteigen. Verfügt er über keine eigenen Einkünfte, entfällt der Eigenanteil. Die Einnahmen anderer im Haushalt lebender Personen (wie Ehegatten und andere Verwandte) bleiben grundsätzlich unberücksichtigt.*

*Sind gleichzeitig verschiedene Um- oder Einbauten nötig (beispielsweise Türverbreiterungen und Rollstuhlrampe und Treppenlift), so gelten diese einheitlich als eine Umbaumaßnahme. Ein erneuter Zuschuss für Maßnahme zur Verbesserung des Wohnumfeldes ist nur möglich, wenn eine zwischenzeitlich eingetretene Veränderung der Pflegesituation dies erfordert. Alternativ zu nötigen Umbaumaßnahmen kann auch ein Umzug in eine den Anforderungen des Pflegebedürftigen entsprechende Wohnung bezuschusst werden.*

*Sofern auch hier weitere Aufwendung zu Wohnumfeldverbesserung nötig sind, können diese ebenfalls bezuschusst werden. Insgesamt darf aber auch in dieser Kombination der Höchstzuschuss von 4.000,00 € nicht überschritten werden. (Quelle: Pflegegesetz, [www.bmg.bund.de](http://www.bmg.bund.de))“*



### Unser Tipp:

Eventuell besteht ein zusätzlicher Anspruch für die Wohnumfeldverbesserung, der durch andere oder weitere gesetzliche Regelungen ermöglicht wird. Kontaktieren Sie hierzu den für Sie zuständigen Sozialhilfeträger, der prüfen kann, ob noch weitere Unterstützung genehmigt wird.

## Mobilität in der Schule

Barrierefrei zum Schulabschluss



*Bereits im Eingangsbereich der Schule müssen Stufen überwunden werden.*

### Sich der Aufgabe stellen...

...hieß in diesem Fall, für die Bewegungseingeschränkten Schüler eine Lösung in der, mit vielen Treppen ausgestatteten, Evangelischen Integrationsschule in Hamburg zu finden.

Gemeinsam mit dem Schulträger konnte ein schlüssiges Konzept erarbeitet werden, bei dem unsere Hebelifte der HBL-Serie eingesetzt wurden.

Dabei mussten Höhenunterschiede von bis zu einem Meter überbrückt und eine hohe Sicherheit gewährleistet werden.

Durch die optionalen Geländer, das Tor und den Überfahrerschutz waren die Sicherheitsanforderungen optimal abgedeckt. Hubhöhen bis zu einem Meter lieferten wir aus unserem Standardsortiment – größere Höhen haben wir individuell gefertigt.

Durch die einfache Bedienung konnten die betroffenen Schüler die Geräte umgehend bedienen.

Prüfung bestanden!



## Aus heiterem Himmel

Von heute auf morgen bewegungseingeschränkt



*Die beengten Platzverhältnisse auf der Hofeinfahrt mussten gemeistert werden*

### Ein Arbeitsunfall und plötzlich ist alles anders...

Für viele Menschen ist eine Gehbehinderung nicht angeboren. Mitten im Leben werden sie durch einen Unfall oder eine Krankheit in Ihrer Mobilität stark eingeschränkt. In den meisten Fällen wird die gewohnte Umgebung, sogar die eigenen vier Wände, zu einem Ort mit vielen Hürden, die ohne fremde Hilfe nicht oder nur sehr schwer zu überwinden sind.

Dem jungen Mann auf dem obigen Bild konnten wir, mithilfe unseres Hebeliftes HBL-1000 mit gerader Durchfahrt, den komfortablen Zugang zur Wohnung wieder ermöglichen.

Dabei war es besonders wichtig, durch den Heblift die sehr schmale Zufahrt zu seiner Garage nicht zu verbauen. Durch die kompakte Bauweise unserer Hebelifte war diese Anforderung sehr einfach zu erfüllen.

Wir konnten dem jungen Mann nach seinem Unfall wieder ein bisschen Mobilität und vielleicht auch Lebensmut zurückgeben...

...weil Mobilität Freiheit bedeutet!

## So unabhängig wie möglich!

Mobil sein - auch ohne fremde Hilfe



*Die Terrasse bot die besten Voraussetzungen für die Zufahrt zum Hebelift*

### Das A und O im Leben ist ein selbst bestimmtes Leben.

Eine Gehbehinderung muss nicht gleichbedeutend mit dem Verlust der mobilen Unabhängigkeit sein. Eine große Hilfe sind dabei die Rollstühle. Egal ob elektrisch oder mit manuellem Antrieb: Bei Stufen und größeren Schwellen kommen diese etablierten Hilfsmittel an Ihre Grenzen.

Wenn eine Rollstuhlrampe aufgrund der Platzverhältnisse, der Höhe oder fehlender Antriebskraft für die Überwindung dieser Grenzen nicht mehr ausreicht, helfen unsere Hebelifte. Komfortabel. Platzsparend.

Wie in diesem Fall: Der Senior wäre ohne unseren HBL1000-G auf die Hilfe einer schiebenden Person angewiesen. Das kam aber aufgrund seiner Agilität nicht in Frage. Er wollte unabhängig selbst bestimmen können, wann und wie oft er sein Haus verlässt.

Da die Platzverhältnisse an der Haustür eine Rampe oder einen Hebelift nicht zuließen, ist die rückseitige Terrasse erweitert und für den Zugang zum Hebelift optimiert worden. Die Unabhängigkeit war wieder hergestellt.

## Polizei - Dein Freund und Helfer

Ältere Dienstgebäude sind oft nicht barrierefrei



*Vier Stufen müssen überwunden werden um in das öffentliche Gebäude zu gelangen...*

### Öffentliche Gebäude müssen für jeden Mitbürger zugänglich sein!

So jedenfalls sieht es das Gleichstellungsgesetz vor. Bei älteren Gebäuden, die noch nicht barrierefrei geplant wurden, stellt sich diese Gleichstellung oftmals als schwierige Hürde heraus.

Auf dem o.g. Beispiel konnte durch eine leichte Veränderung am Treppenaufgang unser HBL-1000 stilvoll in das Bauwerk integriert werden. Das an der oberen Auffahrt montierte Tor sorgt zudem für eine Absturzsicherung, wenn der Lift in seiner Normalposition „unten“ parkt.

Kann der Rollstuhlfahrer den Lift nicht selbst bedienen, liegt dem wachhabenden Beamten ein Handsender für die Fernbedienung des Liftes vor.

So kann sich die Polizei jedem Rollstuhlfahrenden Besucher wieder als Freund und Helfer präsentieren.

## Im Dienste der Mieter

Der Zugang zum Aufzug ist jetzt auch mit Rollstuhl möglich



Der HBL600-E fügte sich gut in die vorhandenen Platzverhältnisse ein - ohne einen der übrigen Mieter zu stören.

### Dank Einsatz der Hausverwaltung, war ein Wohnungsumzug nicht notwendig...

...denn ein Mieter eines mehrstöckigen Mietshauses war plötzlich und dauerhaft auf die Nutzung eines Rollstuhls angewiesen, wollte aber nur ungern seine Wohnung im dritten Stock aufgeben.

Es gab zwar einen Aufzug bis zur Etage seiner Wohnung, allerdings war dieser für den Rollstuhlfahrer durch drei Stufen unerreichbar geworden.

Nach Rücksprache mit der Hausverwaltung, die den Mieter gerne behalten wollte, war die Lösung schnell gefunden:

Ein Hebelift HBL600-E würde die jetzt zur Barriere gewordenen Stufen komfortabel überbrücken.

Bauseitig musste lediglich ein Teil der vorhandenen Stufen als Sockel umfunktioniert werden und schon konnte der Mieter mit seinem Rollstuhl wieder ohne fremde Hilfe in seine Wohnung gelangen.

Eine Maßnahme mit „Happy End“.

## Mit dem HBL ganz nach oben!

Rollifahrern wird das Zusteigen leicht gemacht



Barrierefreiheit auch beim Jahrmarktvergnügen

### Das Steiger Riesenrad: Nostalgie und moderne Technik sinnvoll kombiniert.

Seit jeher gehören Riesenräder zu den faszinierendsten Bauwerken weltweit, sind Wahrzeichen und drehende Aussichtsplattformen zugleich und vermitteln den Besuchern ganz neue An- und Aussichten.

Mit 60 Metern ist das „Steiger Riesenrad“ seit über 30 Jahren das größte mobile Riesenrad der Welt und gilt in vielen deutschen Großstädten als Wahrzeichen auf Zeit.

Die 42 großzügigen Gondeln sind über Galgen außen auf der Felge angebracht. Der Vorteil dieser Konstruktion liegt auf

der Hand, denn die Fahrgäste genießen in jeder Position des Riesenrades eine optimale Aussicht, die in dieser Form keine anderes Riesenrad bietet.

Die geräumigen Gondeln bieten bis zu 10 Personen Platz und sind offen gestaltet. Die freie Sicht und das intensive Gefühl der „offenen Fahrt“ machen den besonderen Reiz einer Fahrt im Steiger Riesenrad aus. So wird jeder der 420 Sitzplätze zum Logenplatz in der ersten Reihe.

Außerdem verfügt das Riesenrad über eine Rollstuhl gerechte Gondel die über das Plateau leicht zu erreichen ist.

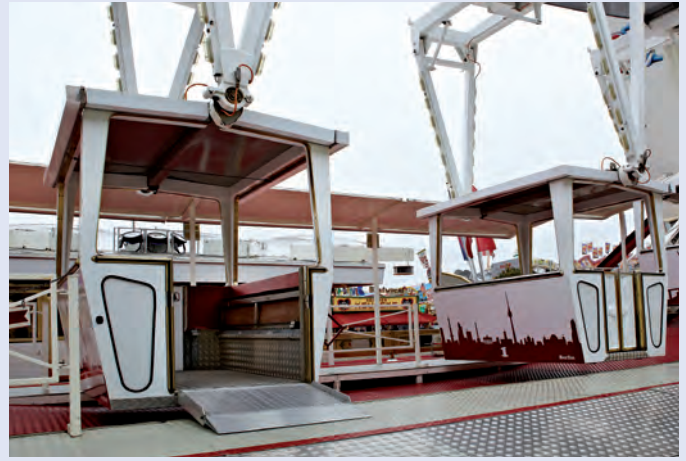
(bitte umblättern!)



Der Lift ist direkt von der Straße aus erreichbar

Rollifahrer gelangen unter anderem über einen Hebelift HBL-1000 auf dieses Plateau um das Jahrmarktvergnügen anschließend von oben zu bewundern.

Wegen seiner platzsparenden Bauform ließ sich der Heblift optimal in die Zugangsplatt-



Barrierefrei bis zur Gondel

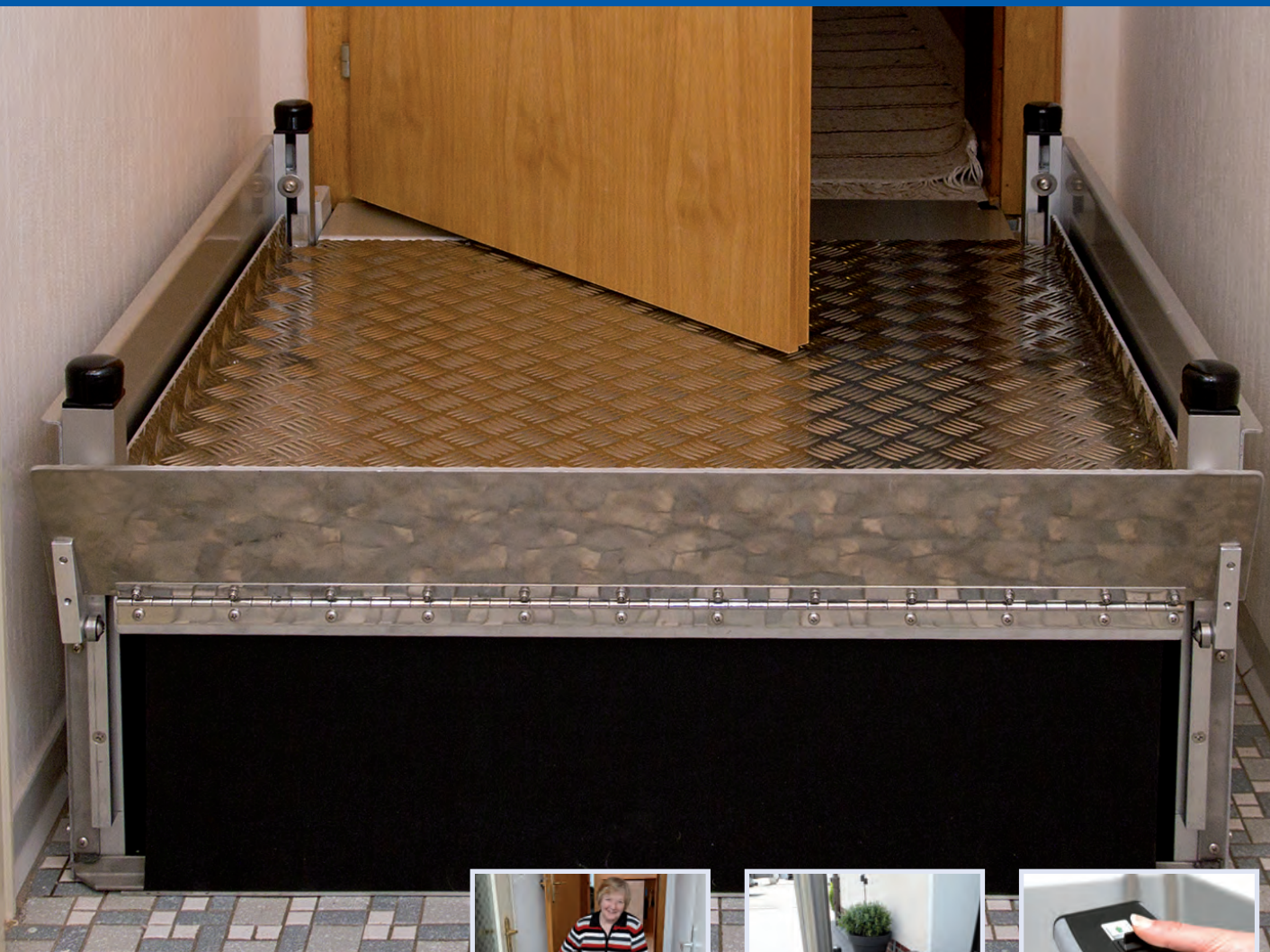
form integrieren und durch die verwendeten Materialien und den Einsatz der Geländer entsteht auch eine optische Einheit. Geradezu so, als wäre der Lift schon immer Bestandteil des Riesenrads gewesen.

Das bewusst reduzierte, minimalistisch gehaltene Design erfüllt verschiedene Zwecke: Zum einen ist das Steiger Riesenrad so willkommener Treff- und Ruhepol mitten im hektischen Treiben der Volksfeste, zum anderen fügt es sich so optimal in das Umfeld urbaner Szenarien ein und funktioniert hier als drehende Aussichtsplattform und weit- hin sichtbares Wahrzeichen auf Zeit.



Die Gondel bietet viel Platz für Rollstuhlfahrer und Begleitung

(Quelle: [www.riesenrad.de](http://www.riesenrad.de))



## Unser neuer Toppseller: Der HBL mini!

Überall dort, wo sehr wenig Platz für einen Standard-Hebelift besteht, kommt der kleine Alleskönner zum Einsatz.

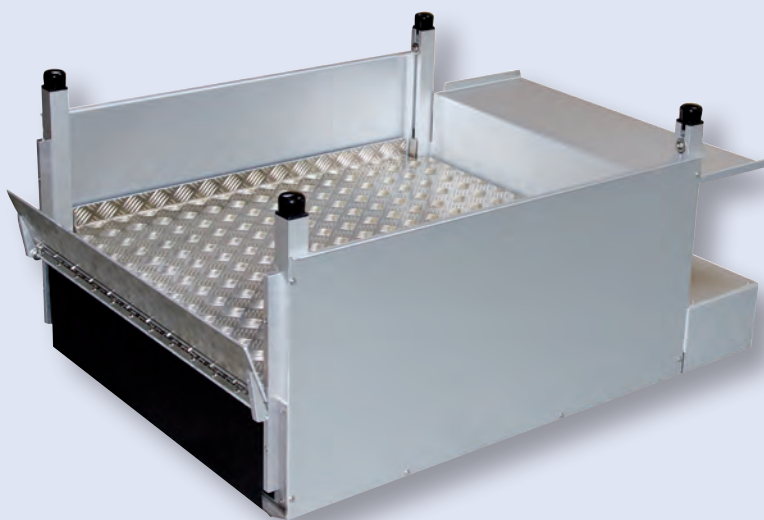
Durch den Antrieb auf der Stirnseite spart er Raum für das Wesentliche: Die Hebefläche. Die Kabelfernbedienung gibt es serienmäßig, die Funkausstattung gegen Aufpreis.



Zubehör und technische Details finden Sie auf der Rückseite

## Hebelift HBL mini!

- Minimale Auffahrhöhe von 4 cm (dadurch besonders auch für Selbstfahrer geeignet)
- optimale Lösung für beengte Raumsituationen
- durch die flache Bauart ist keine Grube erforderlich
- Standard-Stromanschluss (230V/10A)



| Modell                        | HBLmini      |
|-------------------------------|--------------|
| Durchfahrt                    |              |
| Typ                           | Typ G        |
| Ausführung                    | gerade       |
| <b>Abmessungen in mm</b>      |              |
| Hubhöhe                       | 170 - 400    |
| Auffahrhöhe ca.               | 40           |
| Höhe gesamt                   | Hubh. + 150  |
| Breite gesamt                 | 920          |
| Länge gesamt                  | 1320-1650*   |
| Breite Hubplatte              | 800          |
| Länge Hubplatte               | 900-1170*    |
| Tragkraft                     | 225 kg       |
| Geschwindigkeit, lastabhängig | ca. 0.02 m/s |
| Elektroanschluss              | 230V / 10A   |
| Gewicht                       | ca. 80 kg    |

\* Länge kann frei gewählt werden

| Ausstattung  |  |
|--|--|
| ▼ serienmäßig  | ▼ optional gegen Aufpreis  |
|  <p>Kabelfernbedienung</p>    |  <p>Funkhandsender mit Kippschalter</p>         |
|  <p>Überfahrbrücke</p>        |  <p>Tor</p>                                     |
|  <p>Schleifblech/Rückwand</p> |  <p>Transportrollen für den mobilen Einsatz</p> |
|  |  <p>Bedienpulte</p>                             |
| <p>Weiteres Zubehör finden Sie auf Seite 1 „Technische Daten und Ausstattung“ in diesem Kapitel</p>              |  |

 Für Anfragen und Bestellungen nutzen Sie bitte die entsprechenden Formulare am Kapitelende





## Der HBL 300. Optimal bei der Überwindung weniger Stufen

Ein Klassiker, wenn es um die Bewältigung von kleinen Aufgängen geht. Gerade oder über Eck und in Kombination mit einem Podest lässt er sich nahezu überall integrieren, wo der Zugang großzügig angelegt ist.

Erweiterbar durch Geländer, Tor und Geländerfüllung.



Zubehör und technische Details finden Sie auf der Rückseite

## Hebelift HBL300

- Hubhöhe bis 300 mm
- optimale Lösung für 2 Stufen
- robuste und kompakte Bauart
- Standard-Stromanschluss (230V/10A)



| Modell                        | HBL300       |              |
|-------------------------------|--------------|--------------|
| Durchfahrt                    |              |              |
| Typ                           | Typ G        | Typ E        |
| Ausführung                    | gerade       | über Eck     |
| <b>Abmessungen in mm</b>      |              |              |
| Hubhöhe                       | bis 300      | bis 300      |
| Auffahrhöhe ca.               | 40           | 40           |
| Höhe gesamt                   | 490          | 490          |
| Breite gesamt                 | 1055         | 1085         |
| Länge gesamt                  | 1470         | 1440         |
| Breite Plattform              | 800          | 800          |
| Länge Plattform               | 1170         | 1170         |
| Tragkraft                     | 225 kg       | 225 kg       |
| Geschwindigkeit, lastabhängig | ca. 0.02 m/s | ca. 0.02 m/s |
| Elektroanschluss              | 230V / 10A   | 230V / 10A   |
| Gewicht                       | ca. 90 kg    | ca. 90 kg    |

## Ausstattung

### ▼ serienmäßig



Kabelfernbedienung



Schleifblech/Rückwand



Hubzähler & Notaus

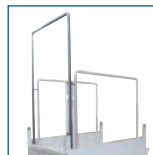
### ▼ optional gegen Aufpreis



Funkhandsender mit Kippschalter



Geländer (mit und ohne Füllung)



Sicherheitsbügel (mit Öffnungsmechanismus)



Tor (nur für Typ G an der oberen Ausfahrt)



Transportrollen für den mobilen Einsatz



Bedienpulte

Weiteres Zubehör finden Sie auf Seite 1 „Technische Daten und Ausstattung“ sowie vor den Bestellformularen in diesem Kapitel

Für Anfragen und Bestellungen nutzen Sie bitte die entsprechenden Formulare am Kapitelende



## **Der HBL 600. Zuverlässig und robust meistert er den Alltag**

Dieser Hebelift ist trotz seiner Hubhöhe noch sehr kompakt und lässt sich dank seiner Ausführungen „gerade“ oder „über Eck“ gut in vorhandene Wohnsituationen einfügen.

Die witterungsbeständigen Materialien machen diesen Hebelift zu einem zuverlässigen Wegbegleiter.



Zubehör und technische Details finden Sie auf der Rückseite

## Hebelift HBL600

- Hubhöhe bis 600 mm
- optimale Lösung für 3 Stufen
- robuste und kompakte Bauart
- Standard-Stromanschluss (230V/10A)



| Modell                        | HBL600       |              |
|-------------------------------|--------------|--------------|
| Durchfahrt                    |              |              |
| Typ                           | Typ G        | Typ E        |
| Ausführung                    | gerade       | über Eck     |
| <b>Abmessungen in mm</b>      |              |              |
| Hubhöhe                       | bis 600      | bis 600      |
| Auffahrhöhe ca.               | 40           | 40           |
| Höhe gesamt                   | 940          | 940          |
| Breite gesamt                 | 1055         | 1085         |
| Länge gesamt                  | 1470         | 1440         |
| Breite Plattform              | 800          | 800          |
| Länge Plattform               | 1170         | 1170         |
| Tragkraft                     | 225 kg       | 225 kg       |
| Geschwindigkeit, lastabhängig | ca. 0.02 m/s | ca. 0.02 m/s |
| Elektroanschluss              | 230V / 10A   | 230V / 10A   |
| Gewicht                       | ca. 100 kg   | ca. 100 kg   |

## Ausstattung

### ▼ serienmäßig



Kabelfernbedienung



Schleifblech/Rückwand



Hubzähler & Notaus



Geländer  
(optional mit Füllung)

### ▼ optional gegen Aufpreis



Funkhandsender  
mit Kippschalter



Sicherheitsbügel  
(mit Öffnungsmechanismus)



Tor (nur für Typ G an der  
oberen Ausfahrt)



Transportrollen für den  
mobilen Einsatz



Bedienpulte

Weiteres Zubehör finden Sie auf Seite 1 „Technische Daten und Ausstattung“ sowie vor den Bestellformularen in diesem Kapitel



Für Anfragen und Bestellungen nutzen Sie bitte die entsprechenden Formulare am Kapitelende



## Der HBL 1000: Wenn die Höhe unüberwindbar erscheint...

Barrieren von 1 Meter und mehr sind mit Rampen nicht mehr zu bewältigen. Der HBL1000 bietet hier die optimale Lösung.

Mit seiner Hubhöhe bietet er komfortablen Höhenausgleich. Und mit seinem serienmäßigen Geländer auch die notwendige Sicherheit.



Zubehör und technische Details finden Sie auf der Rückseite

## Hebelift HBL1000

- Hubhöhe bis 1000 mm
- optimale Lösung für hohe Barrieren
- robuste und kompakte Bauart
- Standard-Stromanschluss (230V/10A)



| Modell                        | HBL1000                              |                                      |
|-------------------------------|--------------------------------------|--------------------------------------|
| Durchfahrt                    |                                      |                                      |
| Typ                           | Typ G                                | Typ E                                |
| Ausführung                    | gerade                               | über Eck                             |
| <b>Abmessungen in mm</b>      |                                      |                                      |
| Hubhöhe                       | bis 1000                             | bis 1000                             |
| Auffahrhöhe ca.               | 40                                   | 50                                   |
| Höhe gesamt                   | 1240 <sup>1</sup> /1190 <sup>2</sup> | 1250 <sup>1</sup> /1200 <sup>2</sup> |
| Breite gesamt                 | 1155                                 | 1185                                 |
| Länge gesamt                  | 1720                                 | 1730                                 |
| Breite Plattform              | 900                                  | 900                                  |
| Länge Plattform               | 1420                                 | 1420                                 |
| Tragkraft                     | 225 kg                               | 225 kg                               |
| Geschwindigkeit, lastabhängig | ca. 0.02 m/s                         | ca. 0.02 m/s                         |
| Elektroanschluss              | 230V / 10A                           | 230V / 10A                           |
| Gewicht                       | ca. 180 kg                           | ca. 180 kg                           |

<sup>1</sup> wenn Geländer ohne Füllung

<sup>2</sup> wenn Geländer mit Füllung aus Kunststoff

## Ausstattung

### ▼ serienmäßig



Kabelfernbedienung



Schleifblech/Rückwand



Hubzähler & Notaus

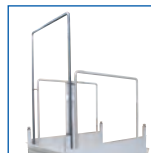


Geländer (optional mit Füllung)

### ▼ optional gegen Aufpreis



Funkhandsender mit Kippschalter



Sicherheitsbügel mit oder ohne Öffnungsmechanismus (hubhöhenabhängig)



Tor (nur für Typ G an der oberen Ausfahrt)



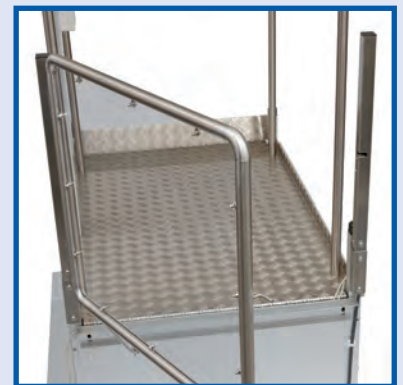
Transportrollen für den mobilen Einsatz



Bedienpulte

Weiteres Zubehör finden Sie auf Seite 1 „Technische Daten und Ausstattung“ sowie vor den Bestellformularen in diesem Kapitel

Für Anfragen und Bestellungen nutzen Sie bitte die entsprechenden Formulare am Kapitelende



## Das Tor für mehr Sicherheit

- Tor mit mechanischer Verriegelung und elektrischer Überwachung aus Edelstahlrohr mit Kunststofffüllung
- Bei der Talfahrt bleibt das Tor verriegelt. Ist das Tor offen, kann der Lift nicht betrieben werden. (Magnetschutzschalter)
- Dient als Absturzsicherung

Das Tor ist am HBL fest integriert.

Alternativ: Mitfahrender Sicherheitsbügel mit oder ohne Öffnungsmechanismus (hubhöhenabhängig)

 Für Anfragen und Bestellungen nutzen Sie bitte die entsprechenden Formulare am Kapitelende



**Tor**  
für den oberen Ein- und Ausstieg  
als Absturzsicherung

**erhältlich für**  
HBL 300, 600, 1000  
nur für Typ G



**Geländer**  
für den sicheren Halt auf  
der Hubplattform

**erhältlich für**  
HBL 300, 600, 1000



**Geländerfüllung**  
als Wind- und Spritzschutz.  
Material: PET

**erhältlich für**  
HBL 300, 600, 1000



**Überbrückungsrampe**  
zum Ausgleich von 1-2 Stufen

**erhältlich für**  
HBL mini, 300, 600



**Stufenausgleichspodest**  
zum Ausgleich von 3-6 Stufen

**erhältlich für**  
HBL 600, 1000  
als 3-4 oder 5-6  
Stufenversion



**Transportrollen**  
für den mobilen Einsatz des  
Hebeliftes

**erhältlich für**  
HBL mini, 300, 600, 1000



**Sicherheitsbügel,  
mitfahrend**  
als Absturzsicherung

**erhältlich für**  
HBL 300, 600, 1000  
Typ G und E



**Bedienpulte**  
Komfortable Steuerung des Hub-  
vorgangs, als Funk- oder Kabel-  
geführte Variante.

Die Magnetstifte dienen als  
Schlüssel und Schutz vor  
unbefugter Benutzung



Mit Überdachung für den  
Außenbereich.

**erhältlich für**  
HBL 300, 600, 1000  
HBL mini auf Anfrage

Pilztaster oder als Joystick-Version  
(mit und ohne Magnetstift)



**Funkhandsender  
mit Kipptaster**  
Schutz vor unbefugter Benutzung  
und als Bedienteil für Helfer

**erhältlich für**  
HBL mini, 300, 600, 1000



Für Anfragen und Bestellungen nutzen Sie bitte  
die entsprechenden Formulare am Kapitelende





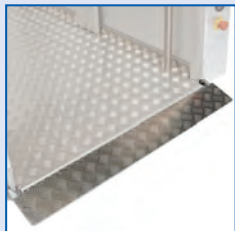
**Bowdenzüge**



**Expanderseile**



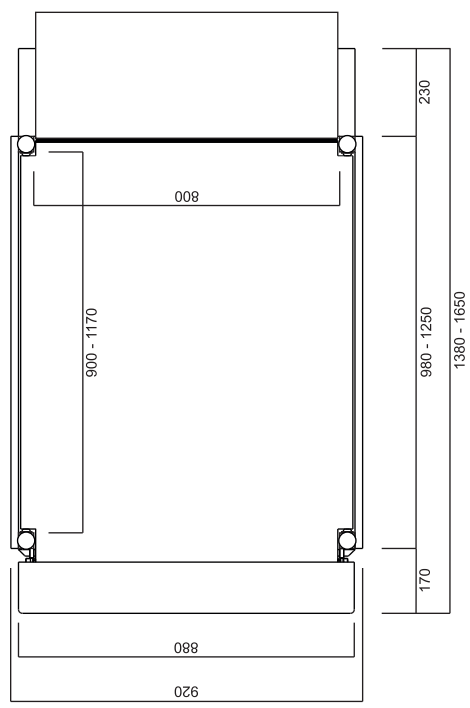
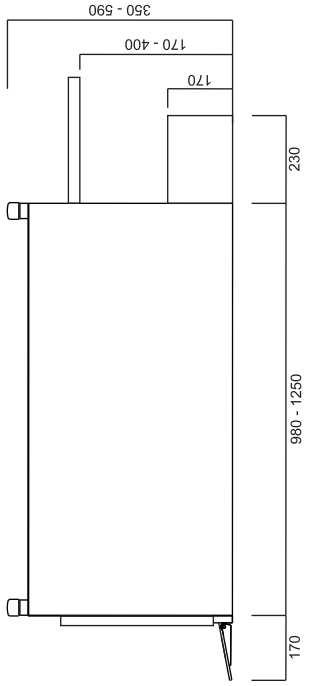
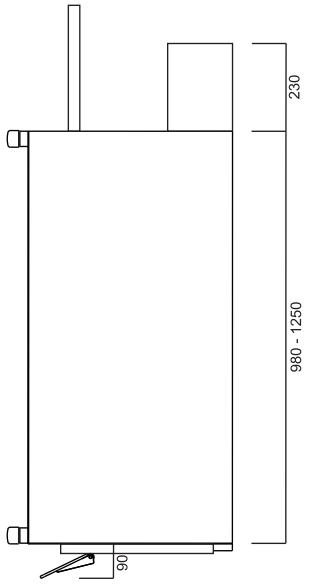
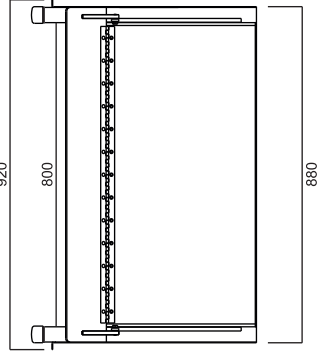
**Rollo**




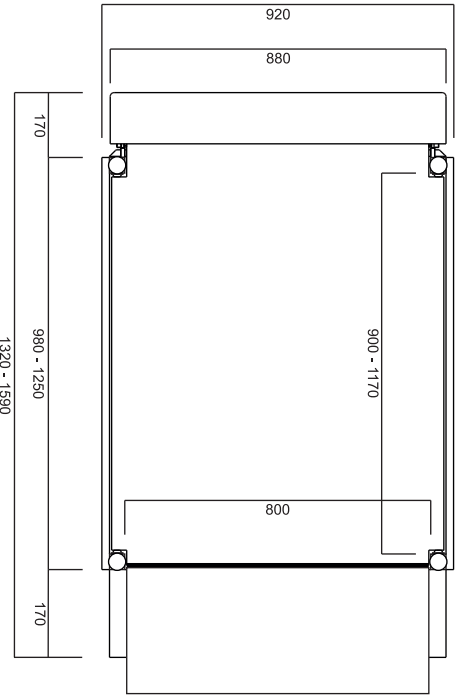
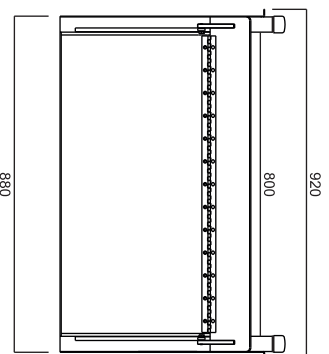
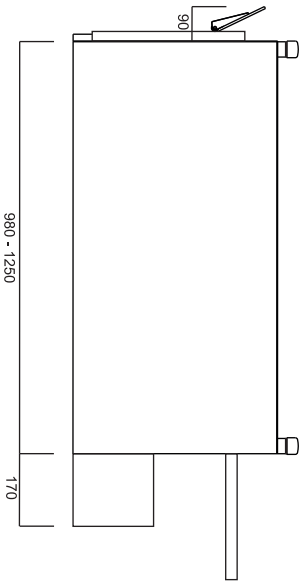
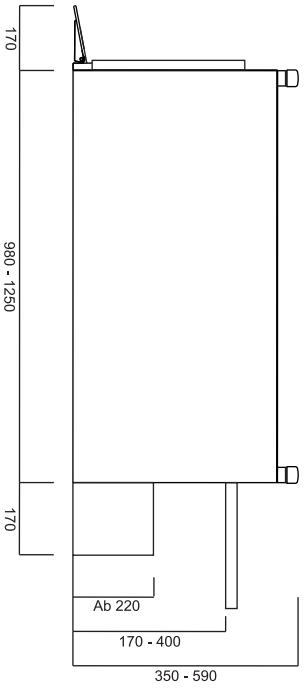
**Auffahrklappe**



Für Anfragen und Bestellungen nutzen Sie bitte die entsprechenden Formulare am Kapitelende



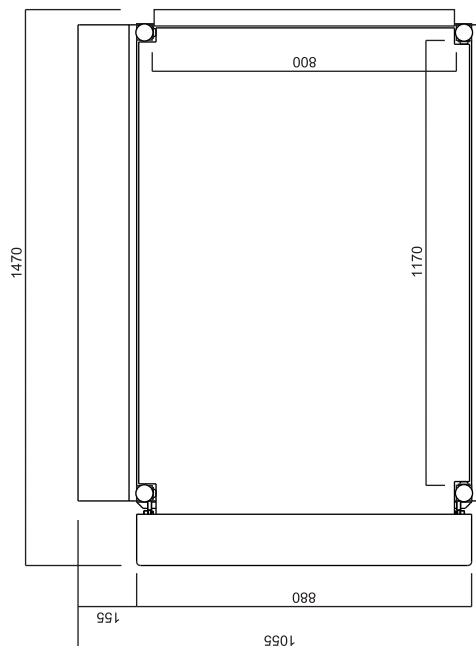
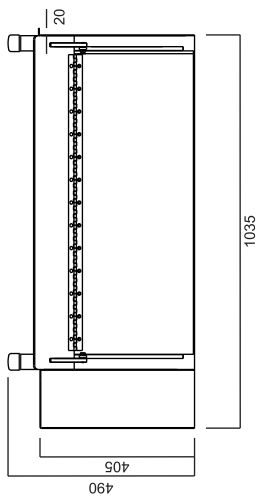
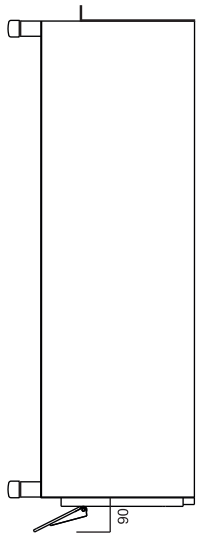
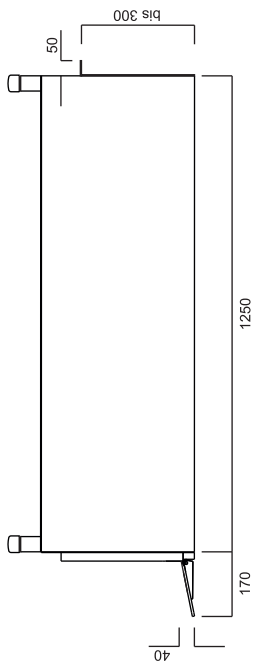
|   |                  |   |      |
|---|------------------|---|------|
|  <b>Lehmann</b><br>Rollstuhlrampen & Hebelifte |                  | alle Maße in mm                           |      |
|   |                  |   |      |
| Bearb.<br>Gepr.<br>Norm   | Datum<br>09/2012 | Name                                      |      |
|   |                  | Hebelifte HBLmini<br>Motorgehäuse liegend |      |
|   |                  | Blatt<br>1                                |      |
| Zust.   | Änderungen       | Datum                                     | Name |



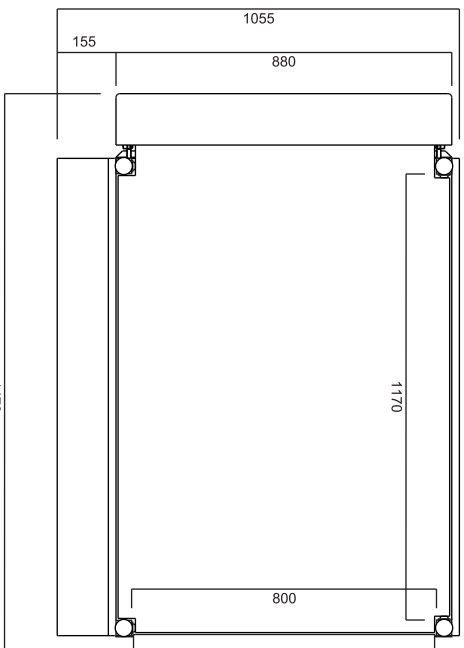
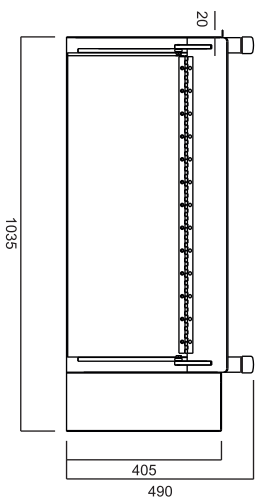
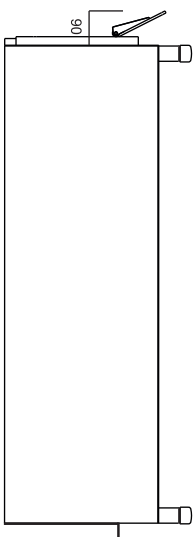
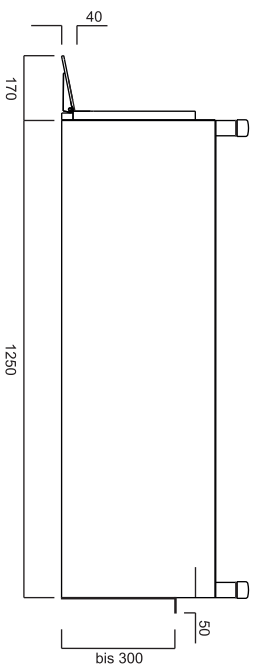
| Zust. | Änderungen |  | Datum | Name | Bearb. | Datum   | Name |
|-------|------------|--|-------|------|--------|---------|------|
|       |            |  |       |      | Gepf.  | 09/2012 |      |
|       |            |  |       |      | Norm   |         |      |
|       |            |  |       |      |        |         |      |
|       |            |  |       |      |        |         |      |
|       |            |  |       |      |        |         |      |
|       |            |  |       |      |        |         |      |

alle Maße in mm

Hebelifte HBL mini  
Motorgehäuse stehend



|                 |            |       |      |  |         |
|-----------------|------------|-------|------|--|---------|
| alle Maße in mm |            |       |      |  |         |
| Zust.           | Änderungen | Datum | Name | Bearb.                                       | Datum   |
|                 |            |       |      | Gepr.  | 09/2012 |
|                 |            |       |      | Norm   |         |
|                 |            |       |      | Hebelhufe HBL300 Typ G<br>Motorgehäuse links |         |
|                 |            |       |      | Blatt 1                                      |         |



alle Maße in mm

Hebelhilfe HBL 300 Typ G  
Motorgehäuse rechts

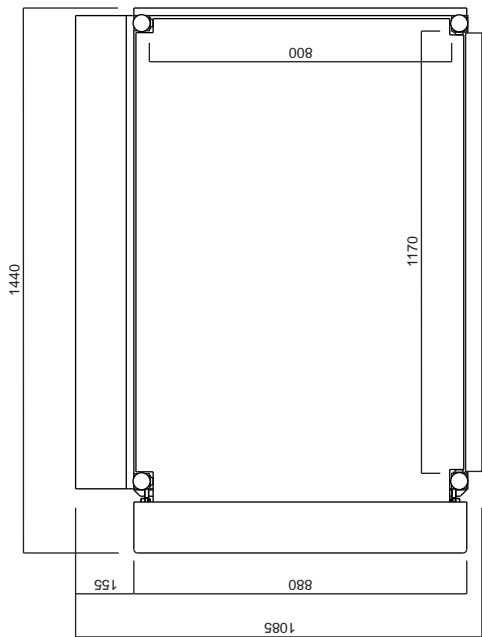
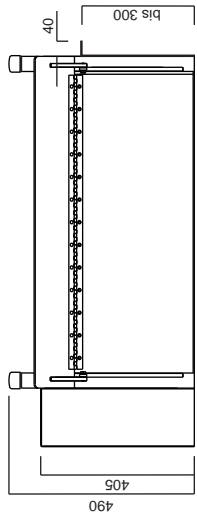
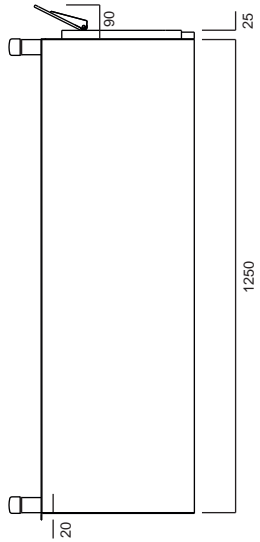
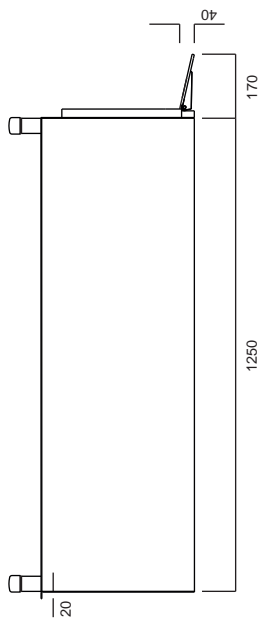
| Zust. | Änderungen |  | Datum | Name |
|-------|------------|--|-------|------|
|       |            |  |       |      |
|       |            |  |       |      |
|       |            |  |       |      |
|       |            |  |       |      |
|       |            |  |       |      |
|       |            |  |       |      |
|       |            |  |       |      |


  

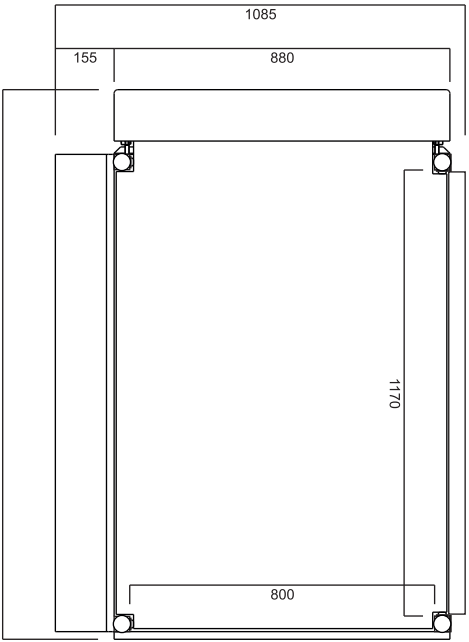
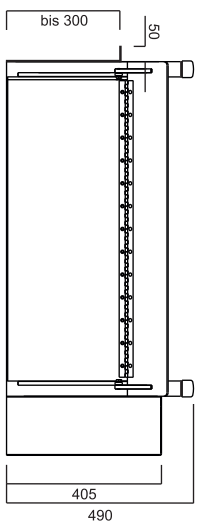
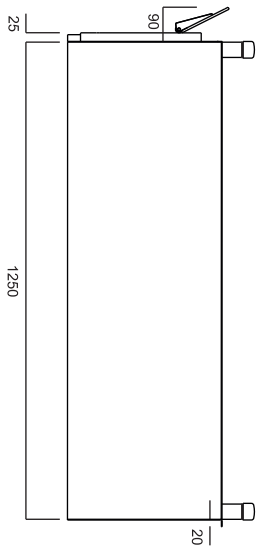
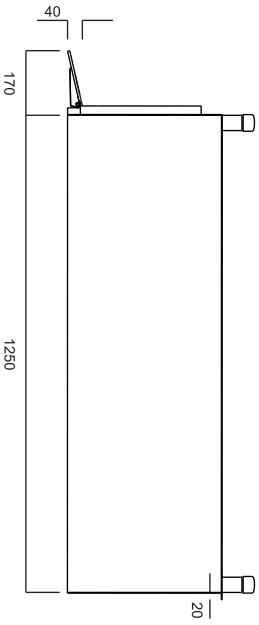
|  |  |  |                         |      |
|--|--|--|-------------------------|------|
|  |  |  | Datum                   | Name |
|  |  |  | Bearb.<br>Gepr.<br>Norm |      |
|  |  |  | 09/2012                 |      |

|  |  |  |  |  |
|--|--|--|--|--|
|  |  |  |  |  |
|  |  |  |  |  |
|  |  |  |  |  |
|  |  |  |  |  |
|  |  |  |  |  |



|   |            |                  |       |  |  |
|---|------------|------------------|-------|--|--|
| <br>Reduktionskompan & Hebelhufe |            | Datum<br>09/2012 | Name  | alle Maße in mm                              |  |
|   |            |                  |       | Hebelhufe HBL300 Typ E<br>Motorgehäuse links |  |
| Bearb.  | Gepr.      | Norm             | Blatt | 1  |  |
| Zust.   | Änderungen | Datum            | Name  | 1  |  |

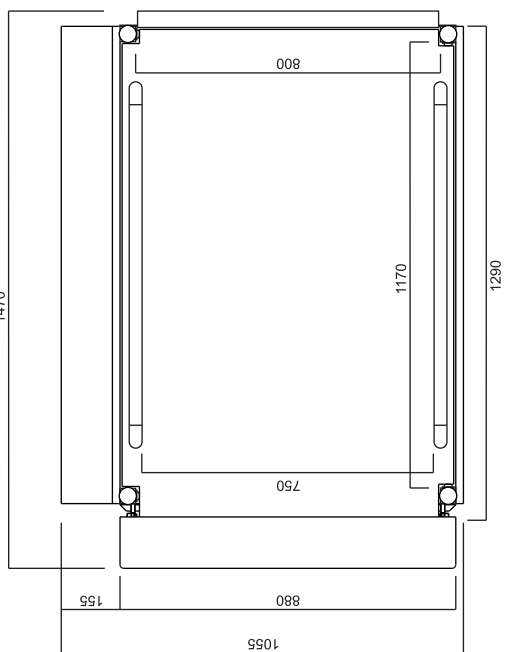
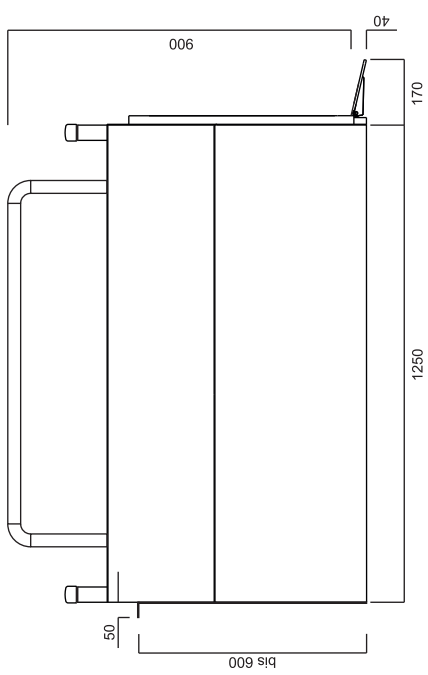
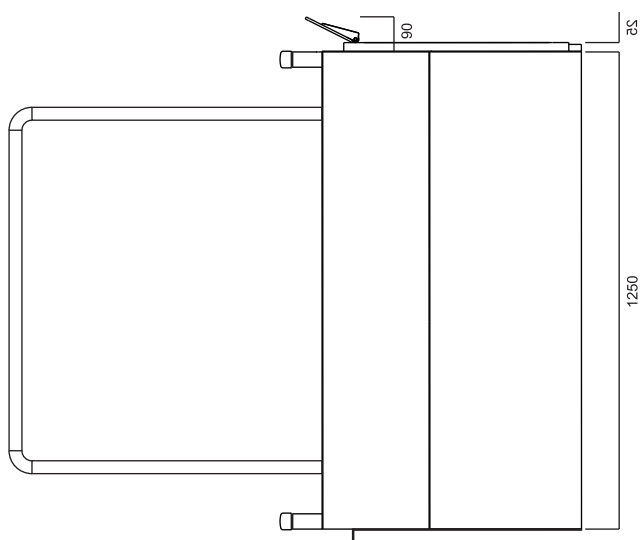
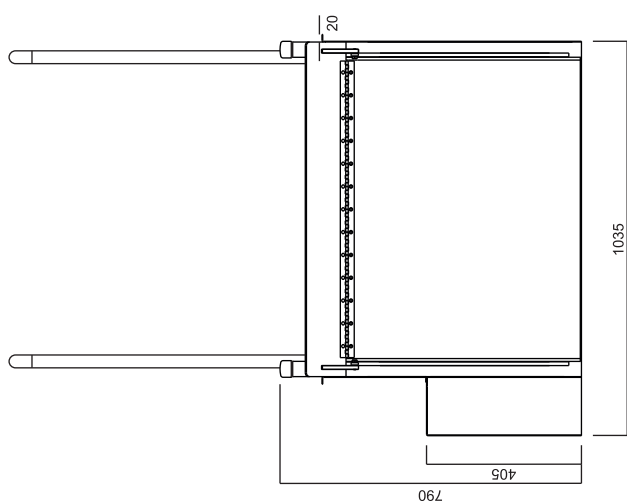



alle Maße in mm

| Name | Datum   | Bearb. | Gepr. | Norm |
|------|---------|--------|-------|------|
|      | 09/2012 |        |       |      |
|      |         |        |       |      |
|      |         |        |       |      |
|      |         |        |       |      |
|      |         |        |       |      |
|      |         |        |       |      |
|      |         |        |       |      |
|      |         |        |       |      |

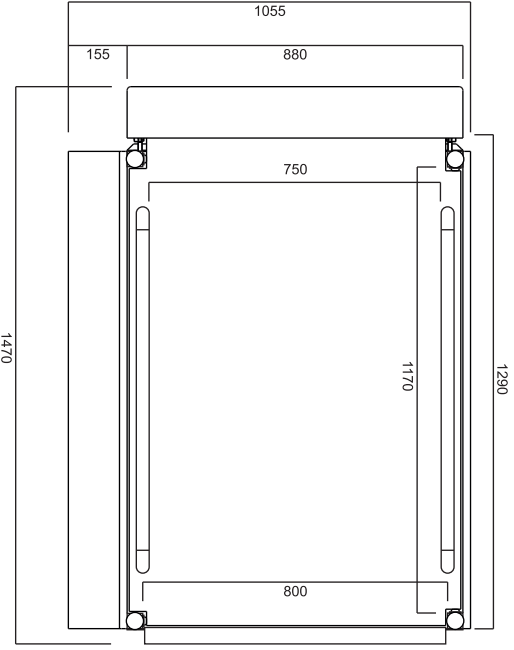
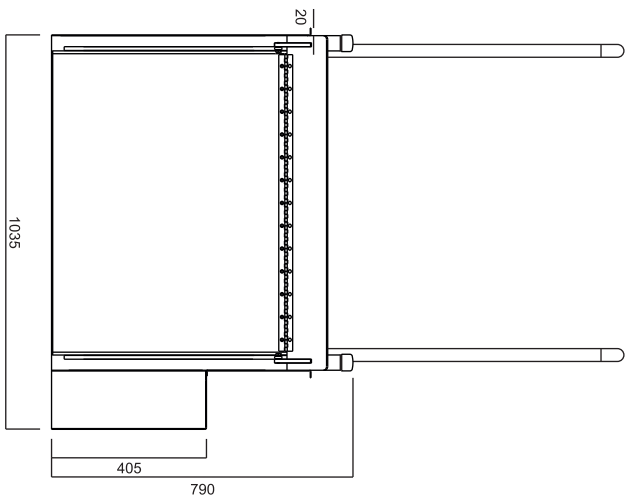
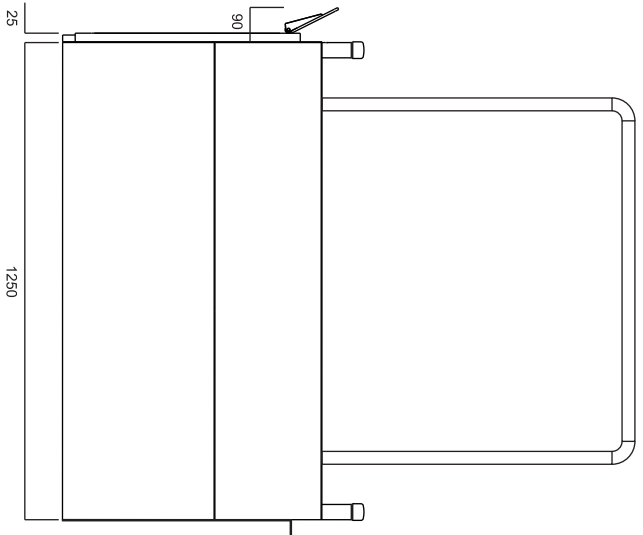
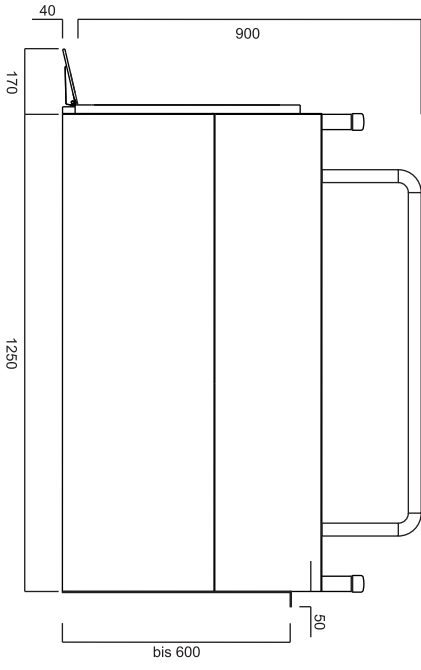
Hebelifte HBL 300 Typ E  
Motorgehäuse rechts


| Zust. | Änderungen | Datum | Name |
|-------|------------|-------|------|
|       |            |       |      |
|       |            |       |      |
|       |            |       |      |
|       |            |       |      |
|       |            |       |      |
|       |            |       |      |
|       |            |       |      |
|       |            |       |      |
|       |            |       |      |
|       |            |       |      |

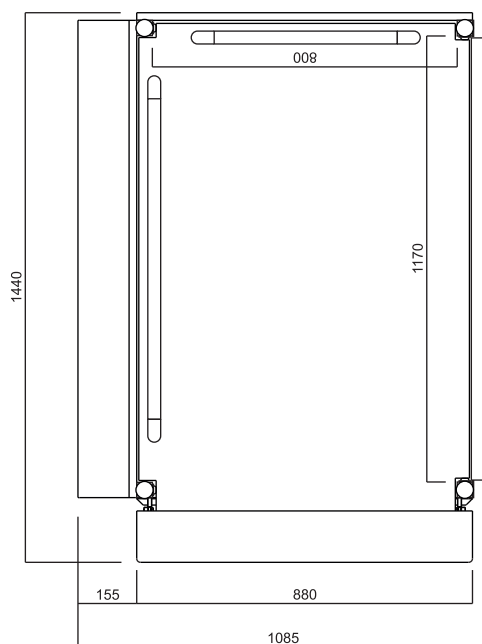
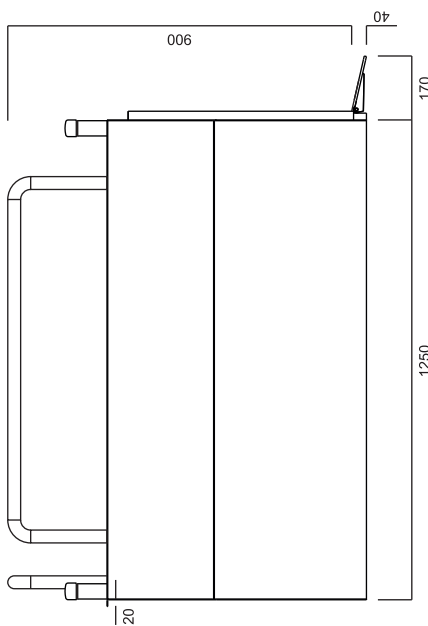
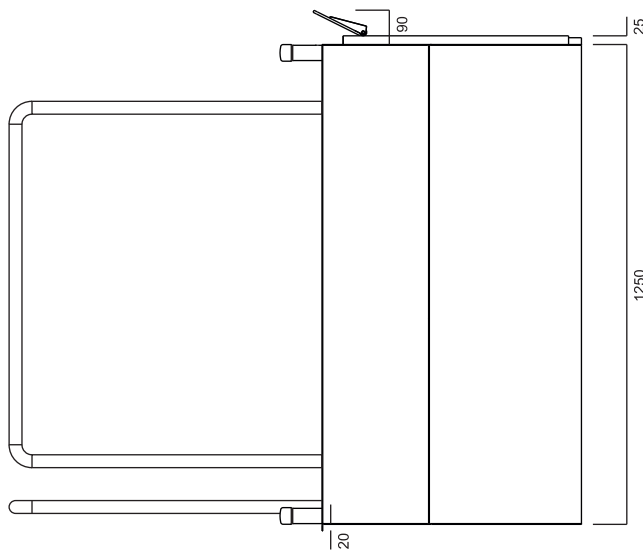
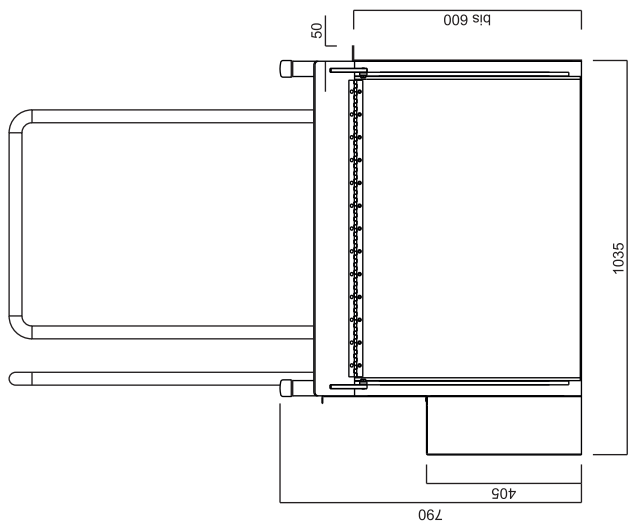



|   |            |         |       |      |   |
|---|------------|---------|-------|------|---|
|  <b>Lehmann</b><br>Rollbahnrampen & Hebelhilfe |            | Bearb.  | Datum | Name | alle Maße in mm                               |
|   |            | 09/2012 |       |      |   |
|   |            | Gepr.   |       |      | Hebelhilfe HBL600 Typ G<br>Motorgehäuse links |
|   |            | Norm    |       |      |   |
| Zust.   | Änderungen | Datum   | Name  |      | Blatt   |
|   |            |         |       |      | 1   |

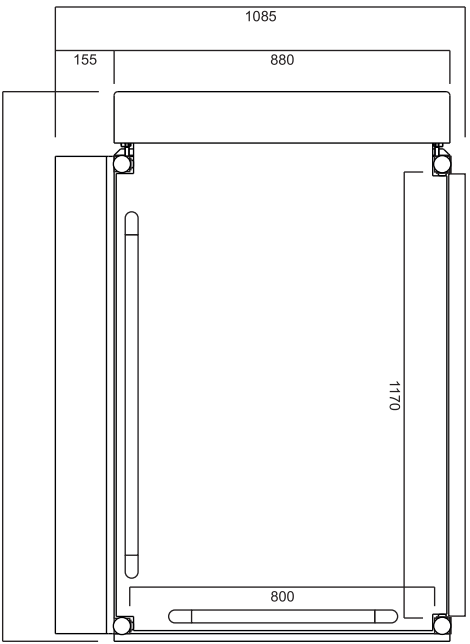
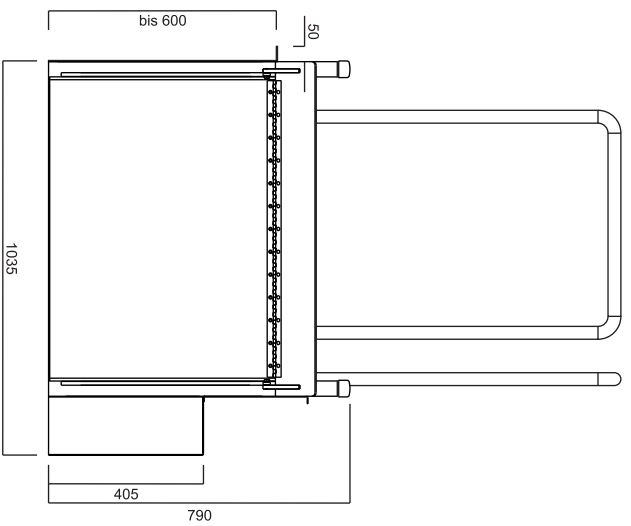
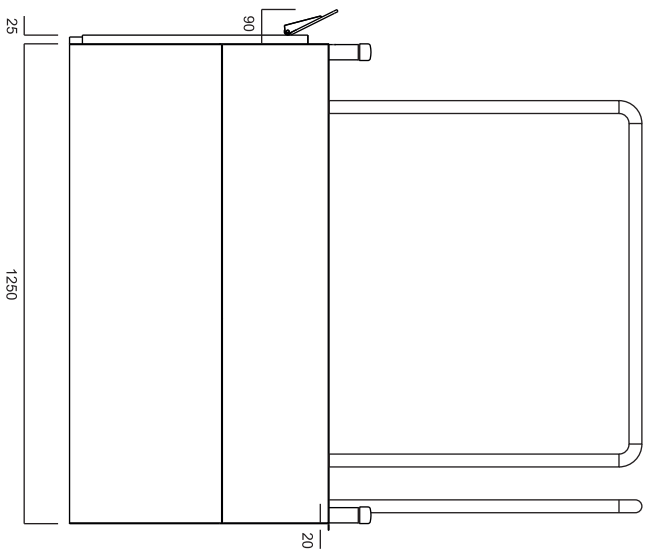
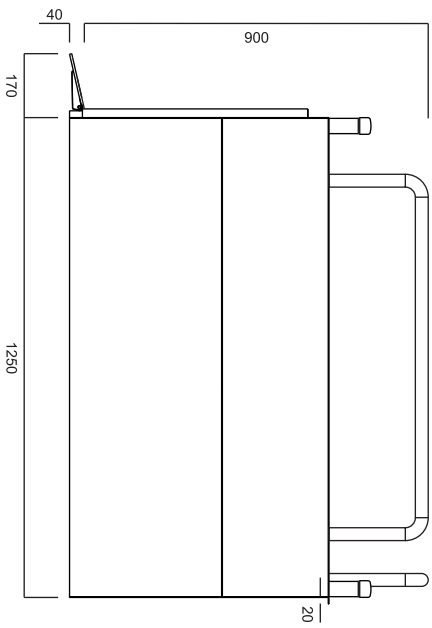





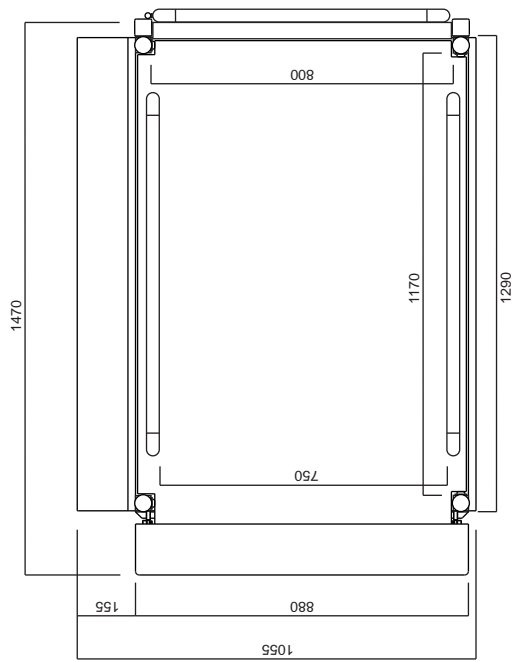
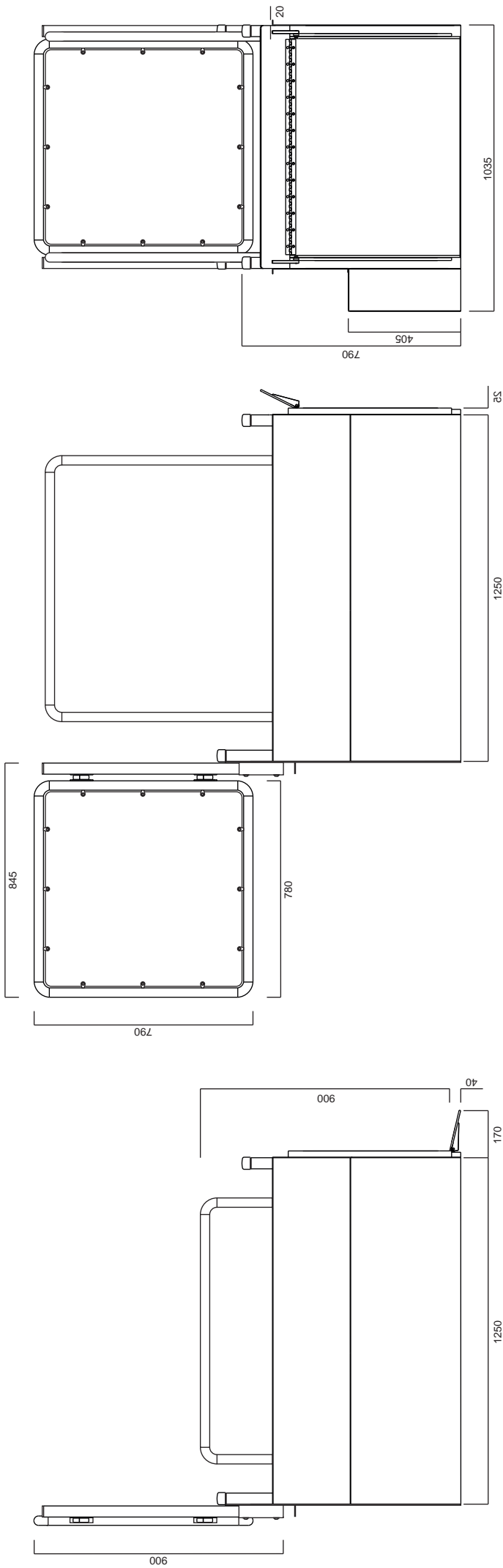
|  |            |       |      |                        |         |      |
|--|------------|-------|------|------------------------|---------|------|
| <br>Kollaudrungen & Hebelhufe |            |       |      | alle Maße in mm        |         |      |
| Zust.  | Anderungen | Datum | Name | Bearb.                 | Datum   | Name |
|  |            |       |      | Gepr.                  | 09/2012 |      |
|  |            |       |      | Norm                   |         |      |
|  |            |       |      |                        |         |      |
|  |            |       |      |                        |         |      |
|  |            |       |      | Hebelhufe HBL600 Typ G |         |      |
|  |            |       |      | Motorgehäuse rechts    |         |      |
|  |            |       |      |                        | Blatt   | 1    |




|  |            |         |       |  |                 |
|--|------------|---------|-------|--|-----------------|
|  <b>Lehmann</b><br>Rollbahnrampen & Hebelhufe |            | Bearb.  | Datum | Name   | alle Maße in mm |
|  |            | 09/2012 |       |  |                 |
|  |            | Gepr.   |       | Hebelhufe HBL600 Typ E<br>Motorgehäuse links | Blatt           |
|  |            | Norm    |       |  |                 |
| Zust.  | Änderungen | Datum   | Name  |  |                 |

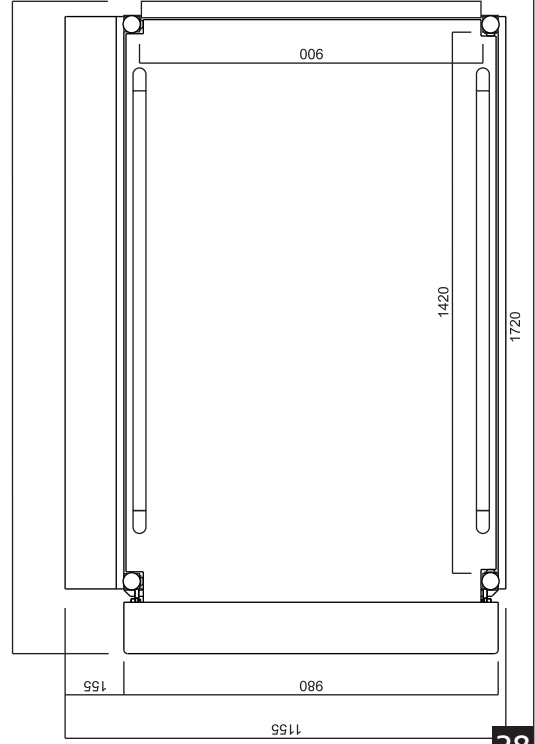
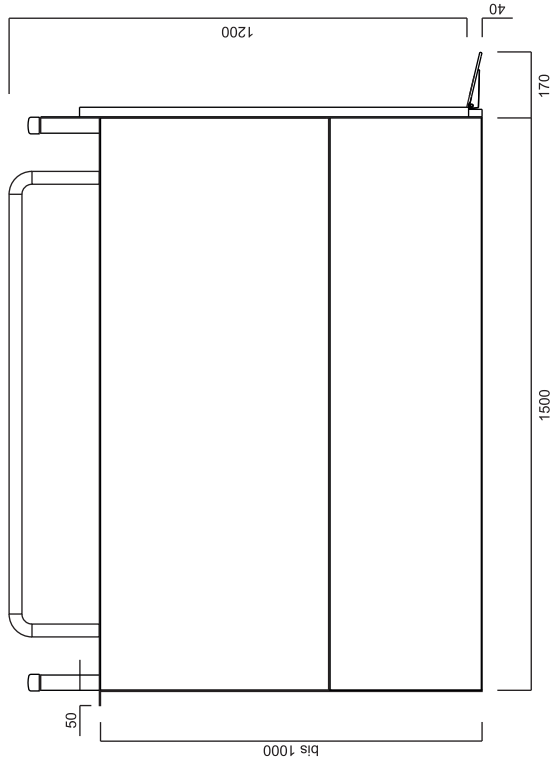
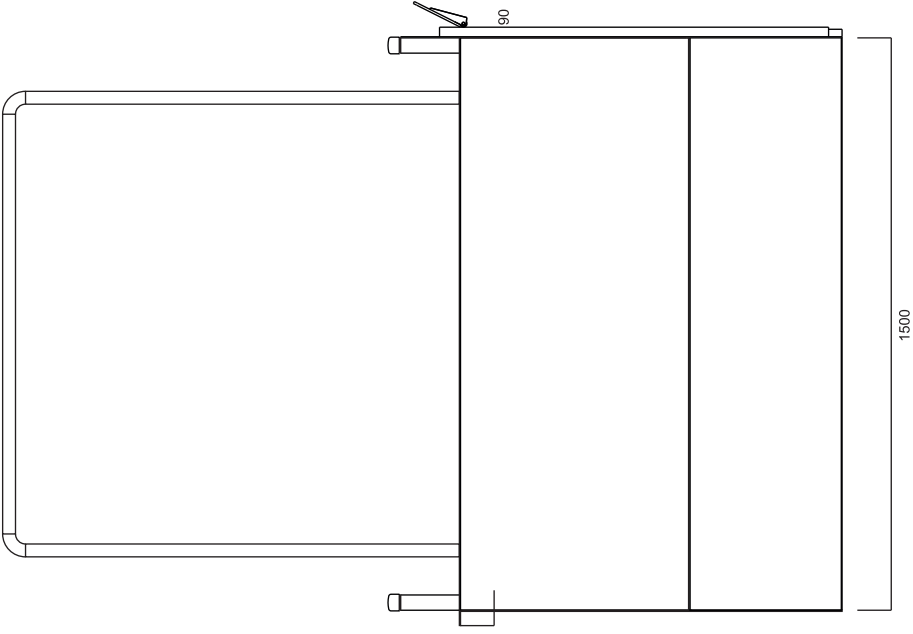
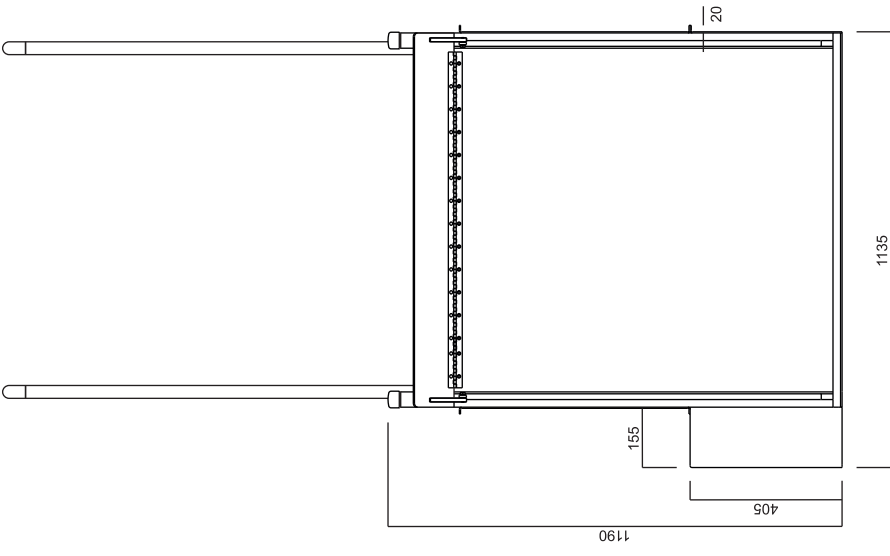


|   |            |        |         |  |                 |
|---|------------|--------|---------|--|-----------------|
| <br>Kolbenzangen & Hebelhüte |            | Datum  |         | Name   | alle Maße in mm |
|   |            | Bearb. | 09/2012 |  |                 |
| Zust.   | Änderungen | Datum  | Name    | Hebelhüte HBL 600 Typ E<br>Motorgehäuse rechts |                 |
|   |            |        |         |  |                 |
|   |            |        |         | Blatt 1  |                 |
|   |            |        |         |  |                 |



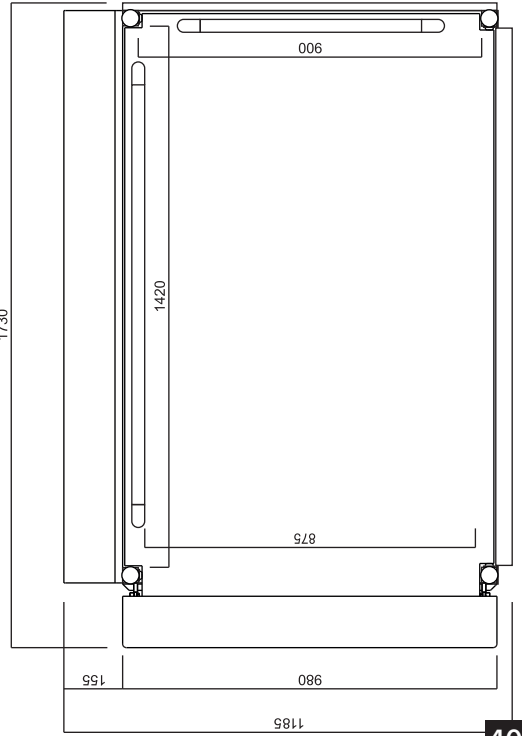
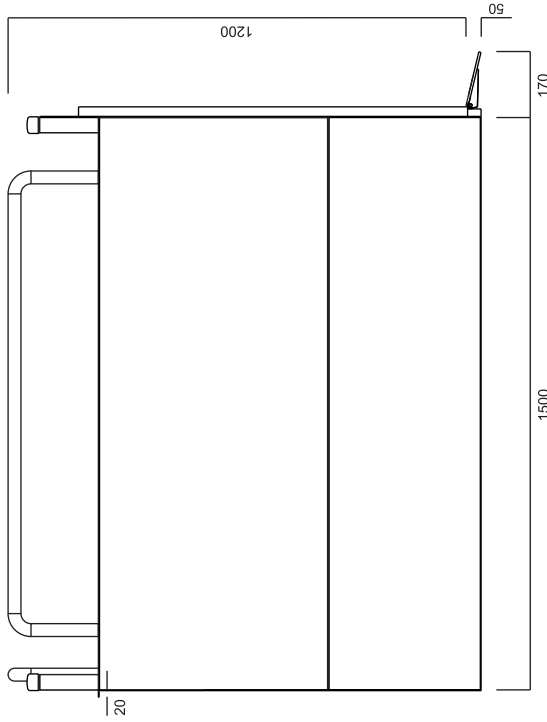
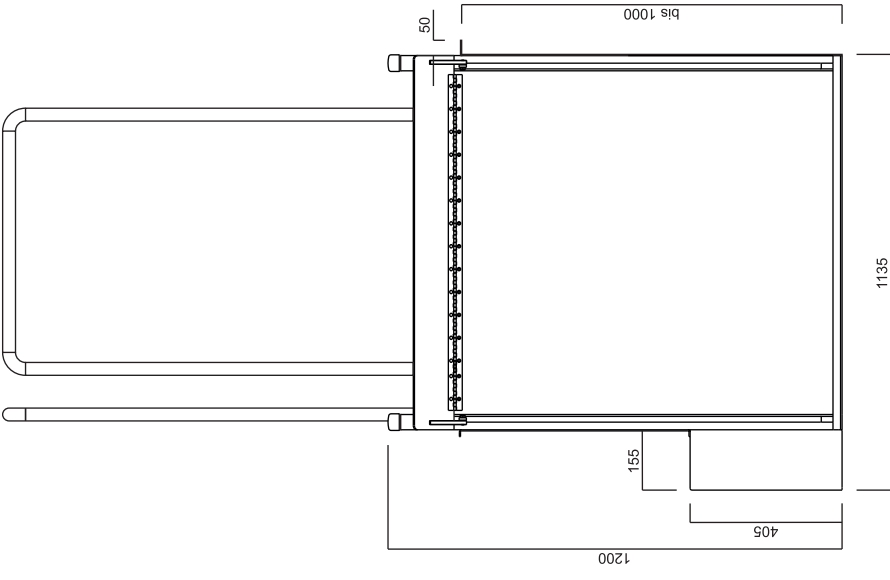
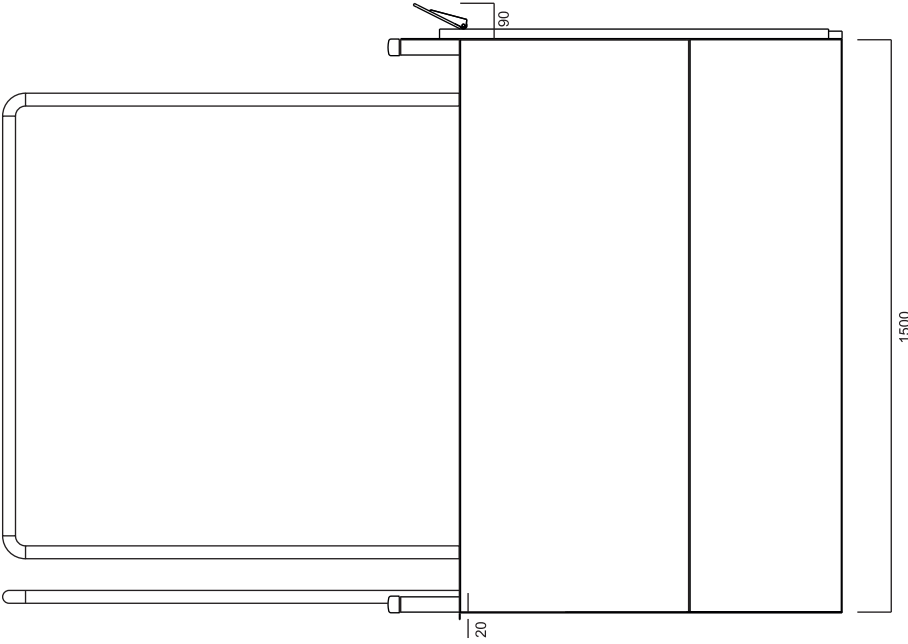
|  |                  |                 |      |
|--|------------------|-----------------|------|
| <br><b>Lehmann</b><br>Rolltühlampen & Hebelflur |                  | alle Maße in mm |      |
|  |                  |                 |      |
| Bearb.<br>Gepr.<br>Norm  | Datum<br>09/2012 | Name            |      |
|  |                  |                 |      |
|  |                  |                 |      |
| Hebeflur HBL600 Typ G mit Tor<br>Motorgehäuse links  |                  | Blatt<br>1      |      |
| Zust.  | Änderungen       | Datum           | Name |
|  |                  |                 |      |






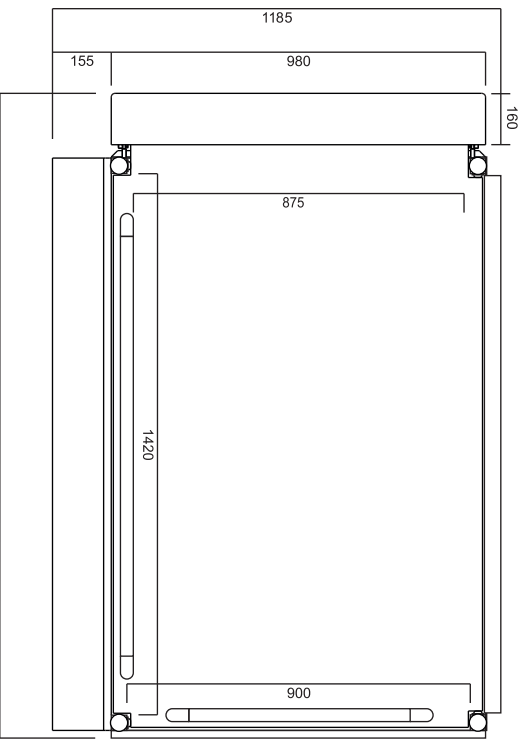
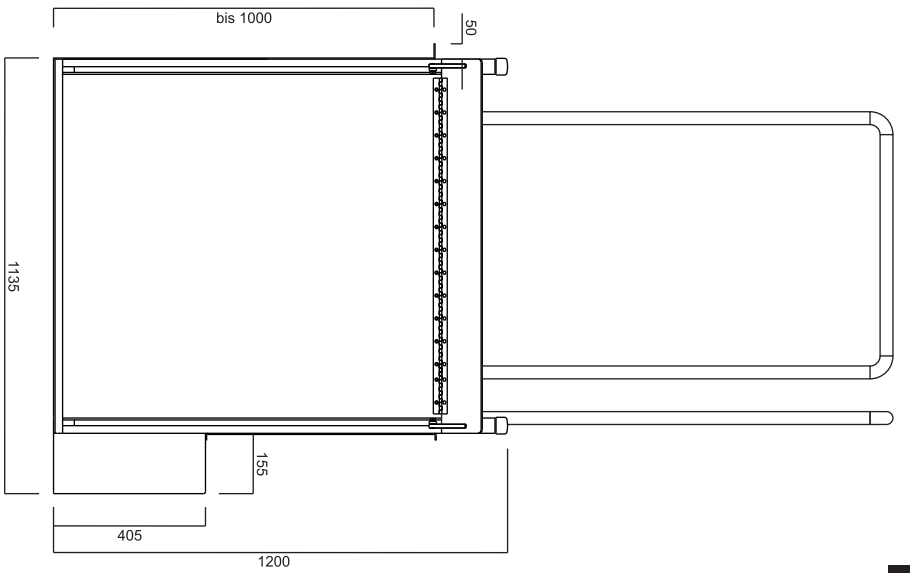
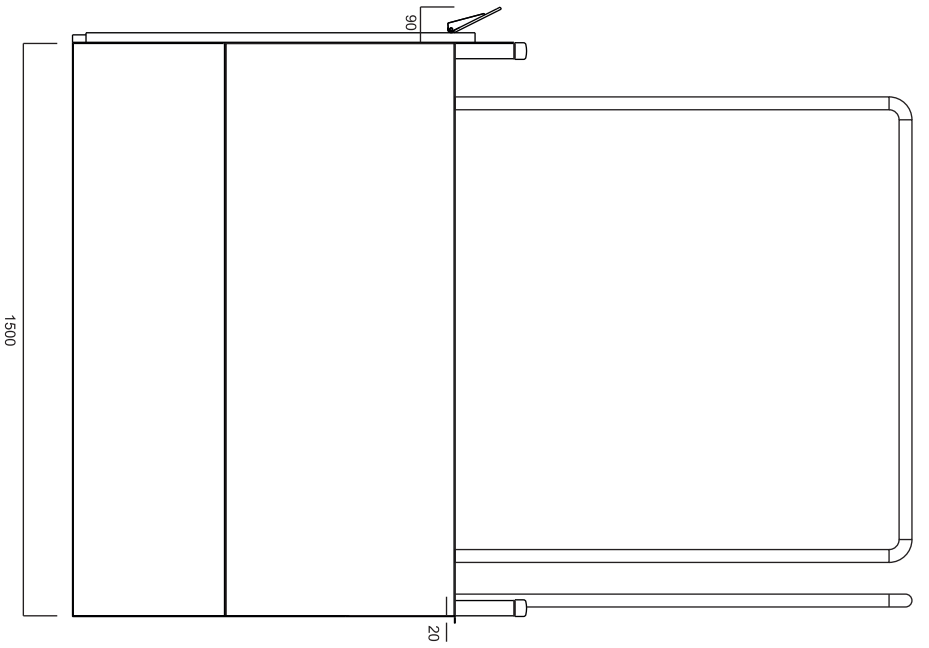
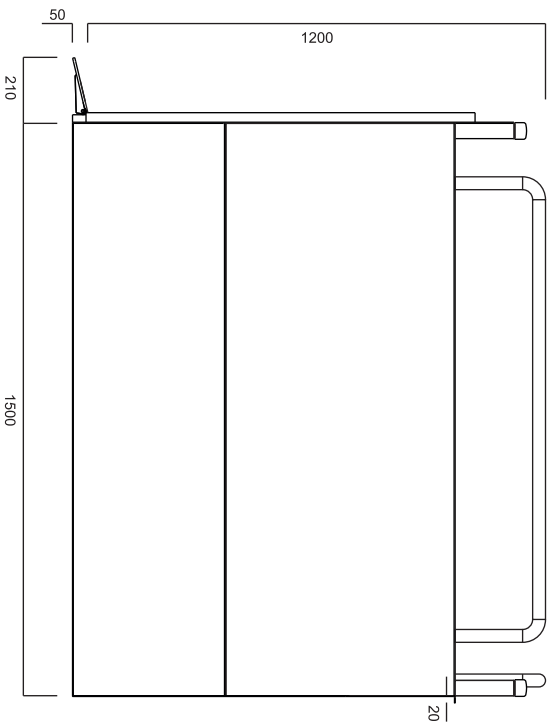
|                 |  |  |       |       |            |       |
|-----------------|--|--|-------|-------|------------|-------|
| alle Maße in mm |  | Hebelifte HBL 1000 Typ G<br>ohne Geländerfüllung<br>Motorgehäuse links |       |       | Blatt<br>1 |       |
|                 |  | Bearb.   | Datum | Name  |            |       |
|                 |  | Gepr.  |       |       |            |       |
|                 |  | Norm   |       | Zust. | Änderungen | Datum |
|                 |  |  |       |       |            |       |
|                 |  |  |       |       |            |       |
|                 |  |  |       |       |            |       |





|  |            |                 |       |       |
|--|------------|-----------------|-------|-------|
|  <b>Lehmann</b><br><small>Rollbalkenrammer &amp; Hebelhilfe</small> |            | Bearb.          | Datum | Name  |
|  |            | 09/2012         |       |       |
|  |            | Gepr.           |       |       |
|  |            | Norm            |       |       |
|  |            |                 |       |       |
|  |            |                 |       |       |
|  |            |                 |       |       |
|  |            |                 |       |       |
| Zus.   | Änderungen | Datum           | Name  |       |
|  |            |                 |       |       |
|  |            | alle Maße in mm |       |       |
| Hebelhilfe HBL 1000 Typ E<br>ohne Geländerfüllung<br>Motorgehäuse links  |            |                 |       | Blatt |
|  |            |                 |       | 1     |





| Zust. | Änderungen | Datum | Name |
|-------|------------|-------|------|
|       |            |       |      |
|       |            |       |      |
|       |            |       |      |
|       |            |       |      |
|       |            |       |      |
|       |            |       |      |
|       |            |       |      |
|       |            |       |      |
|       |            |       |      |
|       |            |       |      |

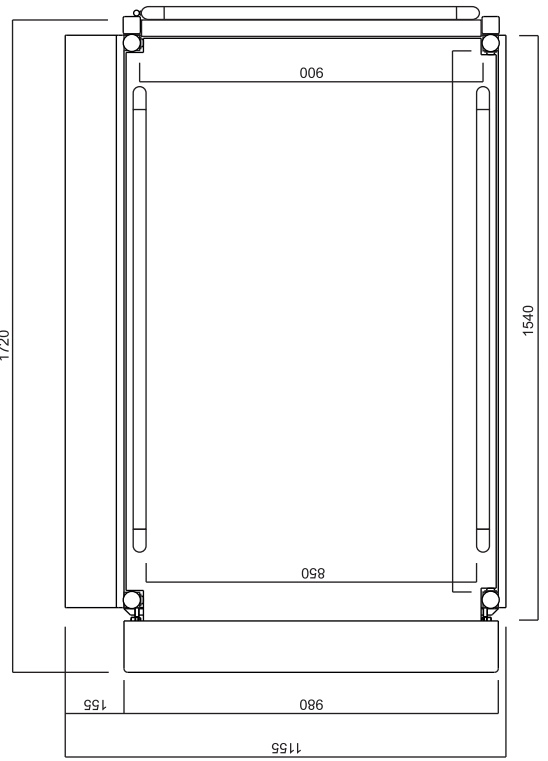
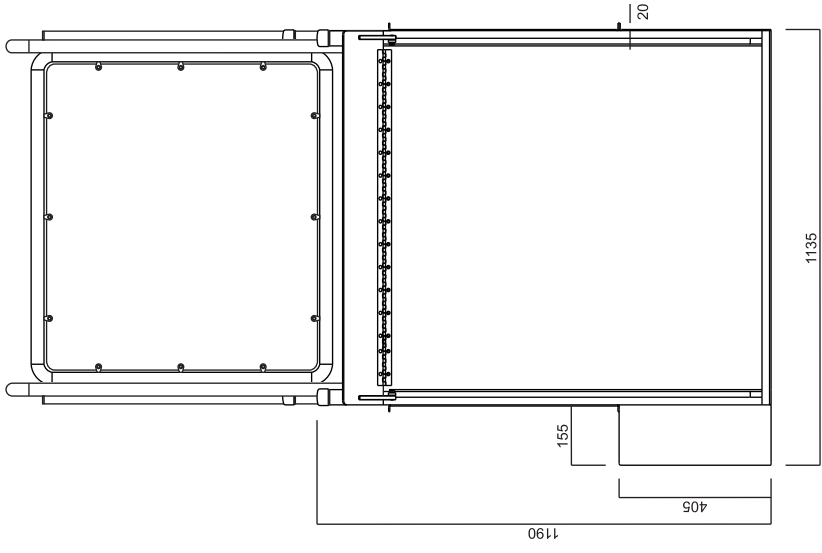
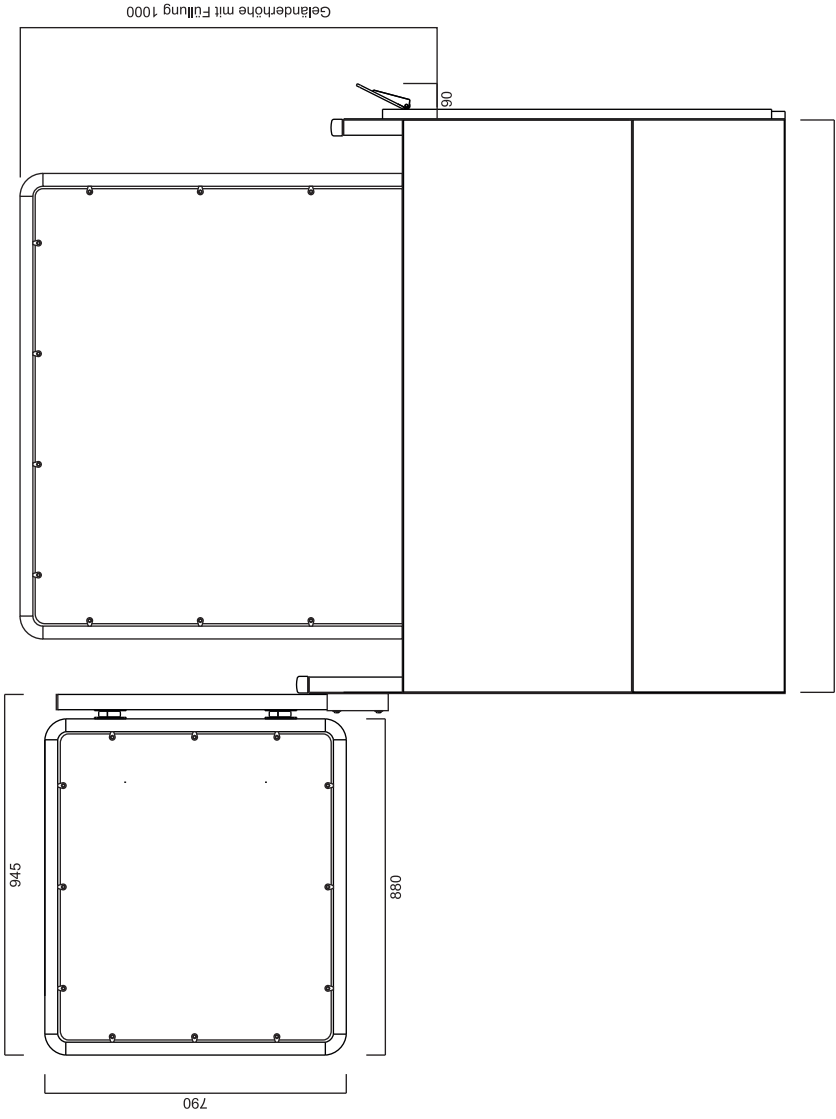
| Datum   | Name |
|---------|------|
| 09/2012 |      |

| Bearb. | Gepr. | Norm |
|--------|-------|------|
|        |       |      |

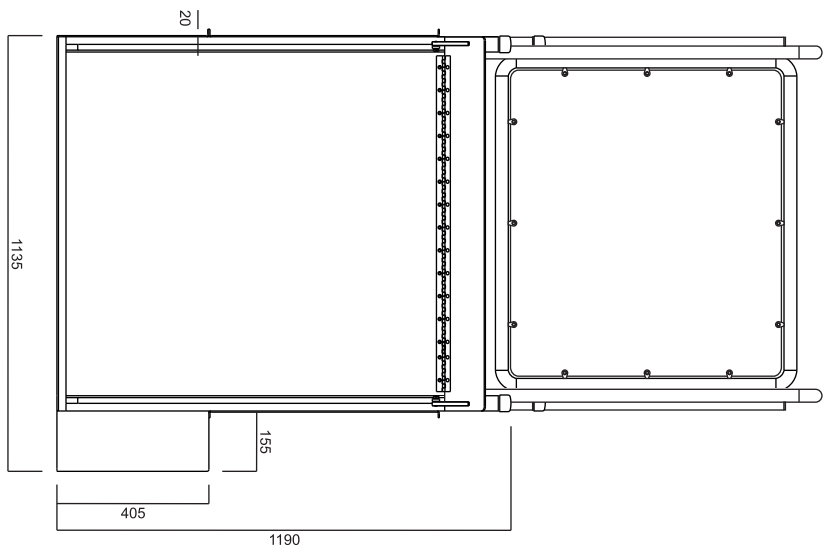
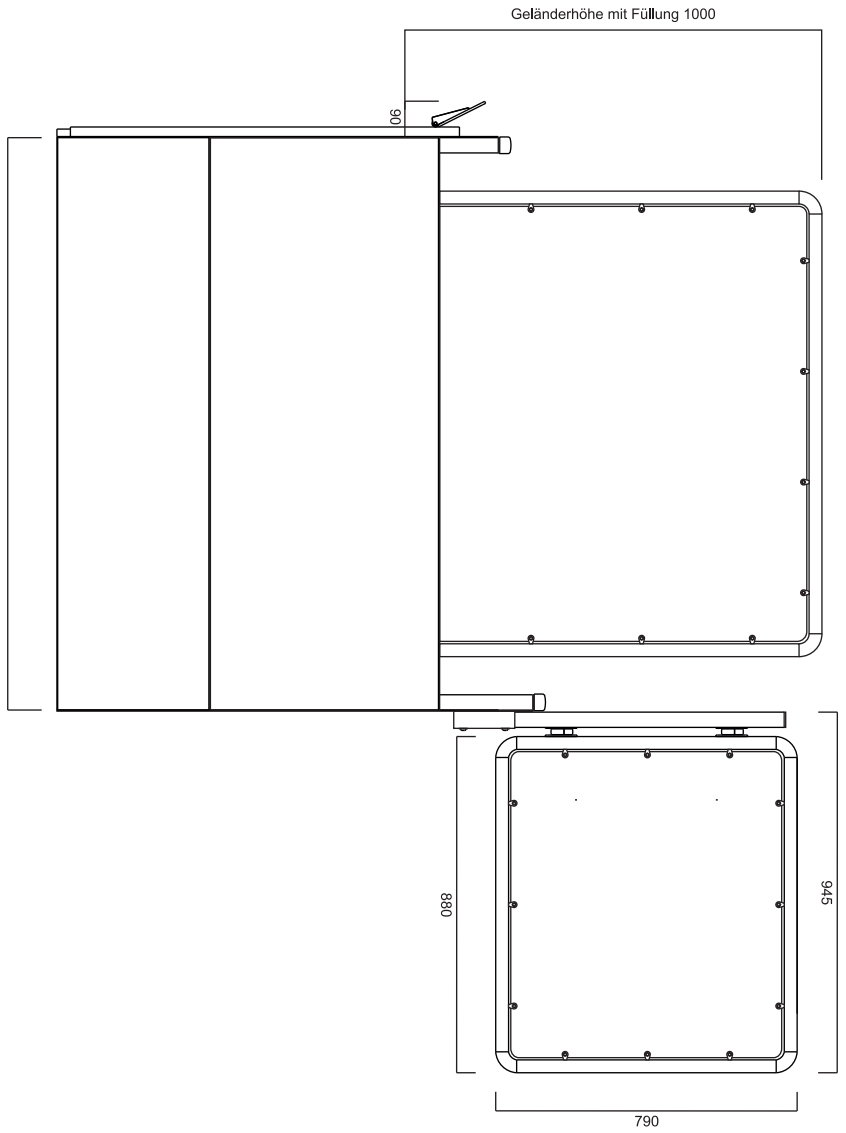
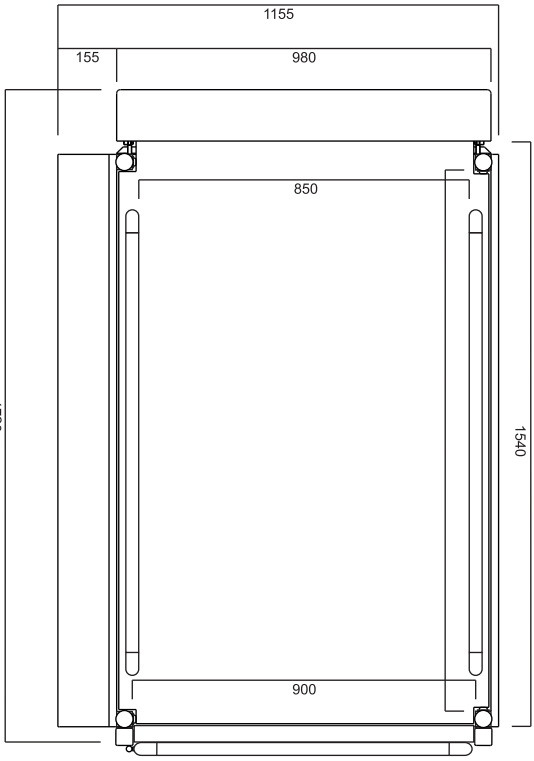
Hebelteile HBL 1000 Typ E  
 ohne Gelfändefüllung  
 Motorgehäuse rechts

alle Maße in mm

Blatt 1



|  |        |         |       |      |       |
|--|--------|---------|-------|------|-------|
| alle Maße in mm                                      |        |         |       |      |       |
| <b>Lehmann</b><br>Rolltorempfen & Hebelifte          | Bearb. | 09/2012 | Datum | Name |       |
|  | Gepr.  |         |       |      |       |
|  | Norm   |         |       |      |       |
| Zust.  |        |         |       |      |       |
| Änderungen   |        |         |       |      |       |
| Datum  |        |         |       |      |       |
| Name   |        |         |       |      |       |
| Hebelifte HBL 1000 Typ G mit Tor und Geländerfüllung |        |         |       |      |       |
| Motorgehäuse links                                   |        |         |       |      |       |
|  |        |         |       |      | Blatt |
|  |        |         |       |      | 1     |



| Name   |         | Datum |  |
|--------|---------|-------|--|
| Bearb. | 09/2012 |       |  |
| Gepr.  |         |       |  |
| Norm   |         |       |  |

alle Maße in mm

Hebelifte HBL 1000 Typ G mit Tor  
und Geländerfüllung  
Motorgehäuse rechts

Blatt  
1

Zust. Änderungen Datum Name

## DEFINITION:

Die Hebelifte der HBL-Serie sind Lifte im Sinne der Maschinenrichtlinie mit CE Konformität und keine Aufzüge im Sinne der Aufzugsverordnung. Spezielle Zulassungen oder eine TÜV-Abnahme sind daher nicht erforderlich.

Dadurch ergeben sich jedoch Einschränkungen, die unbedingt Beachtung finden müssen.

## BESTIMMUNGSGEMÄSSE VERWENDUNG:

- Voraussetzung für die Benutzung der Hebelifte ist eine Einweisung des Benutzers oder des Bedienpersonals. Eine unkontrollierte Nutzung des Liftes darf nicht stattfinden.
- Die Kapitel 1.2 „Bestimmungsgemäße Verwendung“ und Kapitel 2 „Sicherheit“ in der Bedienungsanleitung sind unbedingt zu beachten.

## AUFGRUND DER KONSTRUKTION GILT:

- Die Hebelifte der HBL-Serie sind dazu bestimmt eine Person sitzend in einem Rollstuhl oder Rollator zu befördern.
- Während des Hebevorgangs darf sich nur diese Person im Rollstuhl oder Rollator sitzend auf dem Lift befinden.
- Das Befördern von stehenden Personen ist nicht gestattet.
- Jede darüber hinaus gehende Verwendung, wie z.B. das Befördern von Lasten, ist nicht zulässig.
- Die Abmessungen, Traglast und Geschwindigkeit sind technisch bedingt.
- Zur Vermeidung einer thermischen Überlastung ist die Antriebseinheit mit einer Sicherung ausgestattet. Je nach Lifttyp und Belastung können ca. 5 Hubvorgänge nacheinander ausgeführt werden. Falls diese Sicherung ausgelöst wurde, muss die Antriebseinheit ca. 60 Minuten abkühlen. Anschließend kann der Lift wieder genutzt werden.
- Für den Fall eines elektrischen oder mechanischen Versagens des Hebeliftes, sollten Vorkehrungen getroffen werden, die es dem Benutzer ermöglichen einen Helfer zu benachrichtigen.

## ANFORDERUNGEN AN DEN UNTERGRUND

- Der Hebelift muss auf einem ebenen, in allen Richtungen waagerechten Untergrund aufgestellt werden.
- Dieser muß die nötige Tragfähigkeit aufweisen (z.B. Estrich, Betondecke, Fliesen, Pflaster, usw.).
- Eine Befestigung an Boden oder Wand ist nicht erforderlich.

## ANFORDERUNGEN AN DEN AUFSTELLORT

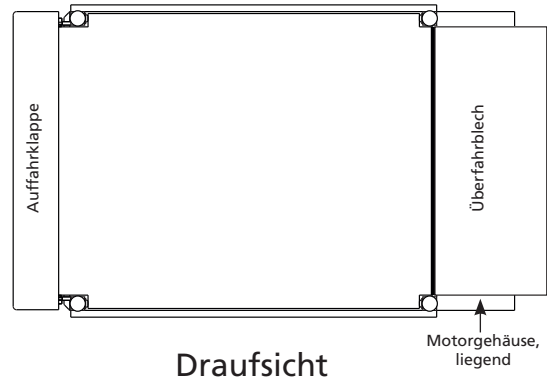
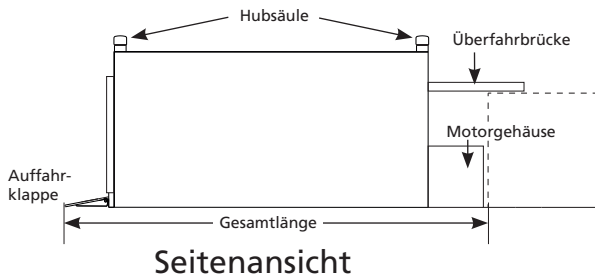
- Die Zuwegung (Türen, Flure, Gartentore ...) zum Aufstellort muss mindestens der Breite des Hebeliftes entsprechen.
- Umlaufend um den Hebelift ist ein Freiraum von mindestens 50 mm einzuhalten. Der Spalt zwischen Wand und Hebelift im Ausfahrtbereich darf max. 30 mm betragen.
- Für Wartungen und Reparaturen muss der Hebelift vom Aufbauort wieder entfernt werden können. Dies darf nicht durch feste Ein- oder Anbauten rund um den Lift verhindert werden.
- Der Betreiber hat dafür zu sorgen, dass aus der Einbindung des Hebeliftes in die bauliche Gesamtsituation keine Gefährdungen entstehen.

## ELEKTRISCHE ANFORDERUNGEN

- Der Hebelift wird an eine 230 V Steckdose (10A) angeschlossen.
- Das Netzkabel hat eine Länge von ca. 2,5 m.
- Im Aussenbereich muss eine Erdung gemäß VDE erfolgen.

## WARTUNG

- Nach ca. 1000 Hubvorgängen, bzw. mindestens einmal jährlich ist eine Wartung erforderlich. Hebelifte, die in einem besonderen klimatischen Umfeld stehen, oder die starken Einflüssen von Sand, Staub, Laub usw. ausgesetzt sind, sollten in einem halbjährlichen Abstand gewartet werden.
- Die Wartung ist durch den Betreiber zu veranlassen.
- Die dazu erforderlichen Arbeiten dürfen nur von autorisiertem Fachpersonal durchgeführt werden.



Hubhöhe: \_\_\_\_\_ cm (bis max. 40cm)

Kabel

Funk

minimale Gesamtlänge: 1.320/1.380mm (Motorgehäuse stehend/liegend)

maximale Gesamtlänge: 1.590/1.650mm (Motorgehäuse stehend/liegend)

verfügbare Stellfläche (Länge): \_\_\_\_\_ mm

## Ausstattung HBL mini

## Auswahlmöglichkeiten

|   |   |                          |                                |   |
|---|---|--------------------------|--------------------------------|---|
| Kabelfernbedienung                        | ✓ | <input type="checkbox"/> |                                |   |
| Funkhandsender m. Kipptaster              | ○ | <input type="checkbox"/> | Stückzahl: _____               |   |
| Bedienpult mit Pilztasten                 | ○ | <input type="checkbox"/> | <input type="checkbox"/> unten | <input type="checkbox"/> auf dem Lift <input type="checkbox"/> oben |
| Bedienpult mit Pilztasten und Magnetstift | ○ | <input type="checkbox"/> | <input type="checkbox"/> unten | <input type="checkbox"/> auf dem Lift <input type="checkbox"/> oben |
| Bedienpult mit Joystick                   | ○ | <input type="checkbox"/> | <input type="checkbox"/> unten | <input type="checkbox"/> auf dem Lift <input type="checkbox"/> oben |
| Bedienpult mit Joystick und Magnetstift   | ○ | <input type="checkbox"/> | <input type="checkbox"/> unten | <input type="checkbox"/> auf dem Lift <input type="checkbox"/> oben |
| Überfahrbrücke                            | ✓ |                          | Länge: _____ mm                |   |
| Tor a.d. oberen Ausfahrt                  | ○ |                          |                                |   |
| Geländer auf dem Lift                     | ○ |                          |                                |   |
| Transportrollen für den mobilen Einsatz   | ○ |                          |                                |   |

✓ = serienmäßig, ○ = optional gegen Aufpreis

Name \_\_\_\_\_

Ansprechpartner \_\_\_\_\_

Straße, Hausnr. \_\_\_\_\_

E-Mail \_\_\_\_\_

PLZ, Ort \_\_\_\_\_

Kommission \_\_\_\_\_

Telefon / Fax \_\_\_\_\_

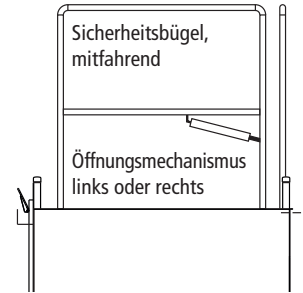
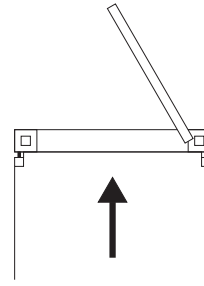
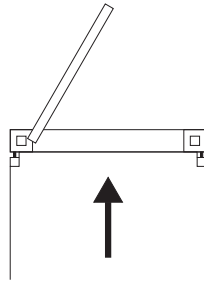
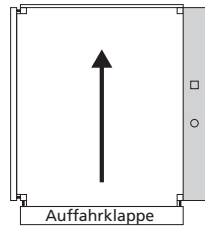
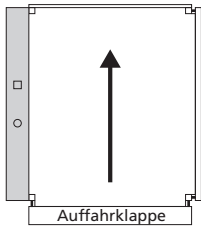
Motoreinheit links

Motoreinheit rechts

Toranschlag links

Toranschlag rechts

Sonderzubehör








Hubhöhe: \_\_\_\_\_ cm

Kabel

Funk

## Ausstattung HBL 300 G

## Auswahlmöglichkeiten

|   |   |                          |  |   |
|---|---|--------------------------|--|---|
| Kabelfernbedienung                          | ✓ | <input type="checkbox"/> |  |   |
| Funkhandsender m. Kipptaster                | ○ | <input type="checkbox"/> | Stückzahl: _____   |   |
| Bedienpult mit Pilztasten                   | ○ | <input type="checkbox"/> | unten  | <input type="checkbox"/> auf dem Lift <input type="checkbox"/> oben |
| Bedienpult mit Pilztasten und Magnetstift   | ○ | <input type="checkbox"/> | unten  | <input type="checkbox"/> auf dem Lift <input type="checkbox"/> oben |
| Bedienpult mit Joystick                     | ○ | <input type="checkbox"/> | unten  | <input type="checkbox"/> auf dem Lift <input type="checkbox"/> oben |
| Bedienpult mit Joystick und Magnetstift     | ○ | <input type="checkbox"/> | unten  | <input type="checkbox"/> auf dem Lift <input type="checkbox"/> oben |
| Überfahrbrücke                              | ○ |                          | Länge: _____ mm  |   |
| Tor a.d. oberen Ausfahrt                    | ○ |                          |  |   |
| Geländer auf dem Lift                       | ○ |                          |  |   |
| Geländerfüllung aus Kunststoff, klar        | ○ |                          |  |   |
| Sicherheitsbügel, mitfahrend                | ○ |                          | nur mit Öffnungsmechanismus, gegen Aufpreis, erhältlich! |   |
| Transportrollen für den mobilen Einsatz     | ○ |                          |  |   |
| Spezialantrieb für den Öffentlichen Bereich | ○ |                          |  |   |

✓ = serienmäßig, ○ = optional gegen Aufpreis

Name \_\_\_\_\_

Ansprechpartner \_\_\_\_\_

Straße, Hausnr. \_\_\_\_\_

E-Mail \_\_\_\_\_

PLZ, Ort \_\_\_\_\_

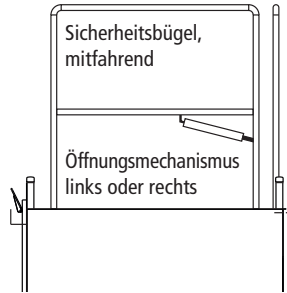
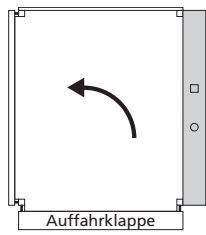
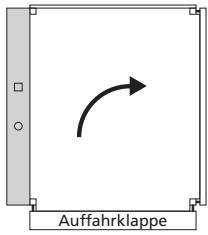
Kommission \_\_\_\_\_

Telefon / Fax \_\_\_\_\_

Motoreinheit links

Motoreinheit rechts

Sonderzubehör






Hubhöhe: \_\_\_\_\_ cm

Kabel

Funk

## Ausstattung HBL 300 E

## Auswahlmöglichkeiten

|   |   |                          |  |   |
|---|---|--------------------------|--|---|
| Kabelfernbedienung                          | ✓ | <input type="checkbox"/> |  |   |
| Funkhandsender m. Kipptaster                | ○ | <input type="checkbox"/> | Stückzahl: _____   |   |
| Bedienpult mit Pilztasten                   | ○ | <input type="checkbox"/> | unten  | <input type="checkbox"/> auf dem Lift <input type="checkbox"/> oben |
| Bedienpult mit Pilztasten und Magnetstift   | ○ | <input type="checkbox"/> | unten  | <input type="checkbox"/> auf dem Lift <input type="checkbox"/> oben |
| Bedienpult mit Joystick                     | ○ | <input type="checkbox"/> | unten  | <input type="checkbox"/> auf dem Lift <input type="checkbox"/> oben |
| Bedienpult mit Joystick und Magnetstift     | ○ | <input type="checkbox"/> | unten  | <input type="checkbox"/> auf dem Lift <input type="checkbox"/> oben |
| Überfahrbrücke                              | ○ |                          | Länge: _____ mm  |   |
| Geländer auf dem Lift                       | ○ |                          |  |   |
| Geländerfüllung aus Kunststoff, klar        | ○ |                          |  |   |
| Sicherheitsbügel, mitfahrend                | ○ |                          | nur mit Öffnungsmechanismus, gegen Aufpreis, erhältlich! |   |
| Transportrollen für den mobilen Einsatz     | ○ |                          |  |   |
| Spezialantrieb für den Öffentlichen Bereich | ○ |                          |  |   |
| Spezialantrieb für den öffentl. Bereich     | ○ |                          |  |   |

✓ = serienmäßig, ○ = optional gegen Aufpreis

Name \_\_\_\_\_

Ansprechpartner \_\_\_\_\_

Straße, Hausnr. \_\_\_\_\_

E-Mail \_\_\_\_\_

PLZ, Ort \_\_\_\_\_

Kommission \_\_\_\_\_

Telefon / Fax \_\_\_\_\_



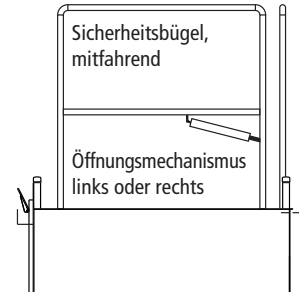
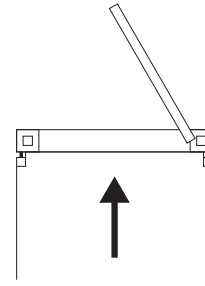
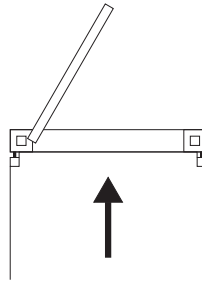
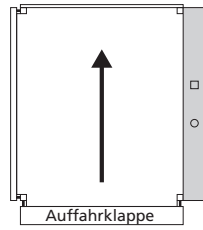
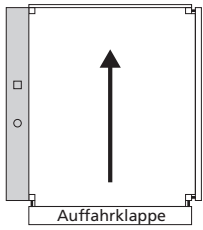
Motoreinheit links

Motoreinheit rechts

Toranschlag links

Toranschlag rechts

Sonderzubehör








Hubhöhe: \_\_\_\_\_ cm

Kabel

Funk

## Ausstattung HBL 600 G

## Auswahlmöglichkeiten

|   |   |                          |  |   |
|---|---|--------------------------|--|---|
| Kabelfernbedienung                        | ✓ | <input type="checkbox"/> |  |   |
| Funkhandsender m. Kipptaster              | ○ | <input type="checkbox"/> | Stückzahl: _____   |   |
| Bedienpult mit Pilztasten                 | ○ | <input type="checkbox"/> | unten  | <input type="checkbox"/> auf dem Lift <input type="checkbox"/> oben |
| Bedienpult mit Pilztasten und Magnetstift | ○ | <input type="checkbox"/> | unten  | <input type="checkbox"/> auf dem Lift <input type="checkbox"/> oben |
| Bedienpult mit Joystick                   | ○ | <input type="checkbox"/> | unten  | <input type="checkbox"/> auf dem Lift <input type="checkbox"/> oben |
| Bedienpult mit Joystick und Magnetstift   | ○ | <input type="checkbox"/> | unten  | <input type="checkbox"/> auf dem Lift <input type="checkbox"/> oben |
| Überbrückungsrampe                        | ○ |                          | Länge: _____ mm  |   |
| Tor a.d. oberen Ausfahrt                  | ○ |                          |  |   |
| Geländer auf dem Lift                     | ✓ |                          |  |   |
| Geländerfüllung aus Kunststoff, klar      | ○ |                          |  |   |
| Sicherheitsbügel, mitfahrend              | ○ |                          | nur mit Öffnungsmechanismus, gegen Aufpreis, erhältlich! |   |
| Treppenausgleichspodest 3-4 Stufen        | ○ |                          |  |   |
| Transportrollen für den mobilen Einsatz   | ○ |                          |  |   |
| Spezialantrieb für den öffentl. Bereich   | ○ |                          |  |   |

✓ = serienmäßig, ○ = optional gegen Aufpreis

Name \_\_\_\_\_

Ansprechpartner \_\_\_\_\_

Straße, Hausnr. \_\_\_\_\_

E-Mail \_\_\_\_\_

PLZ, Ort \_\_\_\_\_

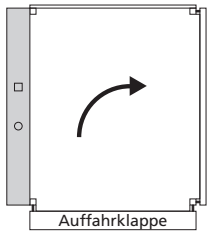
Kommission \_\_\_\_\_

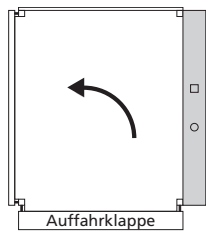
Telefon / Fax \_\_\_\_\_

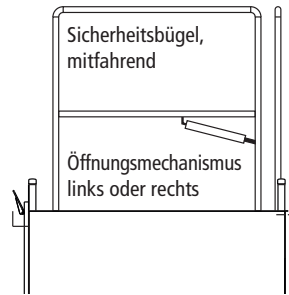
Motoreinheit links

Motoreinheit rechts

Sonderzubehör








Hubhöhe: \_\_\_\_\_ cm

Kabel

Funk

## Ausstattung HBL 600 E

## Auswahlmöglichkeiten

|   |   |  |                                       |                               |
|---|---|--|---------------------------------------|-------------------------------|
| Kabelfernbedienung                        | ✓ | <input type="checkbox"/>                                 |                                       |                               |
| Funkhandsender m. Kipptaster              | ○ | <input type="checkbox"/>                                 | Stückzahl: _____                      |                               |
| Bedienpult mit Pilztasten                 | ○ | <input type="checkbox"/> unten                           | <input type="checkbox"/> auf dem Lift | <input type="checkbox"/> oben |
| Bedienpult mit Pilztasten und Magnetstift | ○ | <input type="checkbox"/> unten                           | <input type="checkbox"/> auf dem Lift | <input type="checkbox"/> oben |
| Bedienpult mit Joystick                   | ○ | <input type="checkbox"/> unten                           | <input type="checkbox"/> auf dem Lift | <input type="checkbox"/> oben |
| Bedienpult mit Joystick und Magnetstift   | ○ | <input type="checkbox"/> unten                           | <input type="checkbox"/> auf dem Lift | <input type="checkbox"/> oben |
| Überbrückungsrampe                        | ○ | Länge: _____ mm  |                                       |                               |
| Geländer auf dem Lift                     | ✓ |  |                                       |                               |
| Geländerfüllung aus Kunststoff, klar      | ○ |  |                                       |                               |
| Sicherheitsbügel, mitfahrend              | ○ | nur mit Öffnungsmechanismus, gegen Aufpreis, erhältlich! |                                       |                               |
| Treppenausgleichspodest 3-4 Stufen        | ○ |  |                                       |                               |
| Transportrollen für den mobilen Einsatz   | ○ |  |                                       |                               |
| Spezialantrieb für den öffentl. Bereich   | ○ |  |                                       |                               |

✓ = serienmäßig, ○ = optional gegen Aufpreis

Name \_\_\_\_\_

Ansprechpartner \_\_\_\_\_

Straße, Hausnr. \_\_\_\_\_

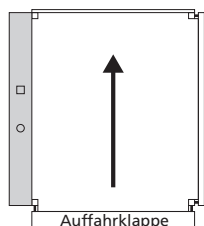
E-Mail \_\_\_\_\_

PLZ, Ort \_\_\_\_\_

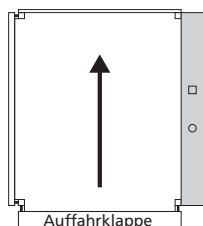
Kommission \_\_\_\_\_

Telefon / Fax \_\_\_\_\_

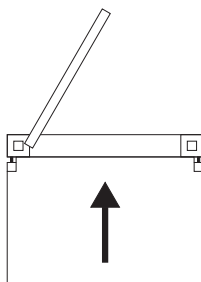
Motoreinheit links



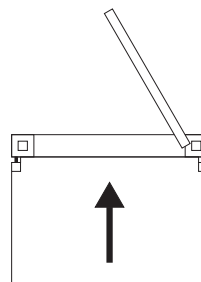

Motoreinheit rechts



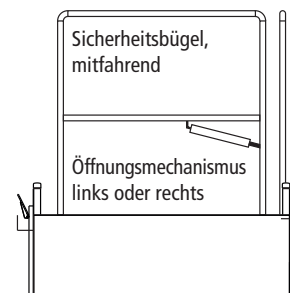

Toranschlag links




Toranschlag rechts




Sonderzubehör




bitte kopieren

Hubhöhe: \_\_\_\_\_ cm

Kabel

Funk

## Ausstattung HBL 1000 G

## Auswahlmöglichkeiten

|   |   |                          |  |   |
|---|---|--------------------------|--|---|
| Kabelfernbedienung                        | ✓ | <input type="checkbox"/> |  |   |
| Funkhandsender m. Kipptaster              | ○ | <input type="checkbox"/> | Stückzahl: _____   |   |
| Bedienpult mit Pilztasten                 | ○ | <input type="checkbox"/> | unten  | <input type="checkbox"/> auf dem Lift <input type="checkbox"/> oben |
| Bedienpult mit Pilztasten und Magnetstift | ○ | <input type="checkbox"/> | unten  | <input type="checkbox"/> auf dem Lift <input type="checkbox"/> oben |
| Bedienpult mit Joystick                   | ○ | <input type="checkbox"/> | unten  | <input type="checkbox"/> auf dem Lift <input type="checkbox"/> oben |
| Bedienpult mit Joystick und Magnetstift   | ○ | <input type="checkbox"/> | unten  | <input type="checkbox"/> auf dem Lift <input type="checkbox"/> oben |
| Tor a.d. oberen Ausfahrt                  | ○ |                          |  |   |
| Geländer auf dem Lift                     | ✓ |                          |  |   |
| Geländerfüllung aus Kunststoff, klar      | ○ |                          |  |   |
| Sicherheitsbügel, mitfahrend              | ○ |                          | auch mit Öffnungsmechanismus, gegen Aufpreis, erhältlich! (hubhöhenabhängig) |   |
| Treppenausgleichspodest 3-4 Stufen        | ○ |                          |  |   |
| Transportrollen für den mobilen Einsatz   | ○ |                          |  |   |
| Treppenausgleichspodest 3-4 Stufen        | ○ |                          |  |   |
| Treppenausgleichspodest 5-6 Stufen        | ○ |                          |  |   |
| Spezialantrieb für den öffentl. Bereich   | ○ |                          |  |   |

✓ = serienmäßig, ○ = optional gegen Aufpreis

Name \_\_\_\_\_

Ansprechpartner \_\_\_\_\_

Straße, Hausnr. \_\_\_\_\_

E-Mail \_\_\_\_\_

PLZ, Ort \_\_\_\_\_

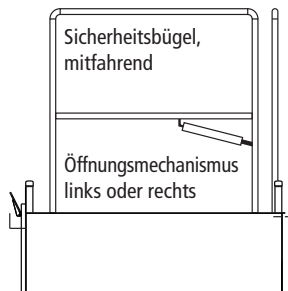
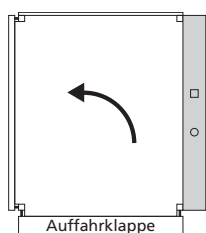
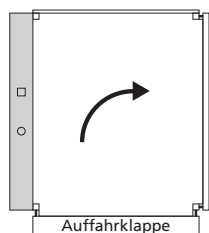
Kommission \_\_\_\_\_

Telefon / Fax \_\_\_\_\_

Motoreinheit links

Motoreinheit rechts

Sonderzubehör






Hubhöhe: \_\_\_\_\_ cm

 Kabel

 Funk

## Ausstattung HBL 1000 E

## Auswahlmöglichkeiten

|   |   |                          |  |   |
|---|---|--------------------------|--|---|
| Kabelfernbedienung                        | ✓ | <input type="checkbox"/> |  |   |
| Funkhandsender m. Kipptaster              | ○ | <input type="checkbox"/> | Stückzahl: _____   |   |
| Bedienpult mit Pilztasten                 | ○ | <input type="checkbox"/> | unten  | <input type="checkbox"/> auf dem Lift <input type="checkbox"/> oben |
| Bedienpult mit Pilztasten und Magnetstift | ○ | <input type="checkbox"/> | unten  | <input type="checkbox"/> auf dem Lift <input type="checkbox"/> oben |
| Bedienpult mit Joystick                   | ○ | <input type="checkbox"/> | unten  | <input type="checkbox"/> auf dem Lift <input type="checkbox"/> oben |
| Bedienpult mit Joystick und Magnetstift   | ○ | <input type="checkbox"/> | unten  | <input type="checkbox"/> auf dem Lift <input type="checkbox"/> oben |
| Geländer auf dem Lift                     | ✓ |                          |  |   |
| Geländerfüllung aus Kunststoff, klar      | ○ |                          |  |   |
| Sicherheitsbügel, mitfahrend              | ○ |                          | auch mit Öffnungsmechanismus, gegen Aufpreis, erhältlich! (hubhöhenabhängig) |   |
| Treppenausgleichspodest 3-4 Stufen        | ○ |                          |  |   |
| Transportrollen für den mobilen Einsatz   | ○ |                          |  |   |
| Treppenausgleichspodest 3-4 Stufen        | ○ |                          |  |   |
| Treppenausgleichspodest 5-6 Stufen        | ○ |                          |  |   |
| Spezialantrieb für den öffentl. Bereich   | ○ |                          |  |   |

✓ = serienmäßig, ○ = optional gegen Aufpreis

Name \_\_\_\_\_

Ansprechpartner \_\_\_\_\_

Straße, Hausnr. \_\_\_\_\_

E-Mail \_\_\_\_\_

PLZ, Ort \_\_\_\_\_

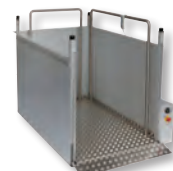
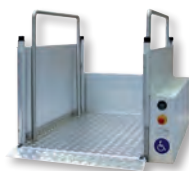
Kommission \_\_\_\_\_

Telefon / Fax \_\_\_\_\_



# Bestellformular für Ersatzteile / Verschleißteile

bitte kopieren



| Modell     | HBLmini |  | HBL300 |  | HBL600   |  | HBL1000  |  |
|------------|---------|--|--------|--|----------|--|----------|--|
| Durchfahrt | ↑       |  | ↑      |  | ↑ ↶ ↷    |  | ↑ ↶ ↷    |  |
| Typ        | Typ G   |  | Typ G  |  | Typ E    |  | Typ G    |  |
| Ausführung | gerade  |  | gerade |  | über Eck |  | über Eck |  |

**1 Set Bowdenzüge (4)**



**Expanderseile für**

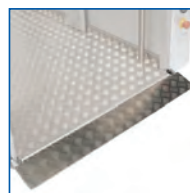


- Typ G  
 Typ E

**Rollo**



**Auffahrklappe (Blech)**



- Typ G  
 Typ E

## Wichtige Bestellangaben:

HBL-Typ: \_\_\_\_\_

Baujahr: \_\_\_\_\_

HBL-Serien-Nummer\*:  
 \_\_\_\_\_

\*Bitte geben Sie immer die Seriennummer Ihres Hebeliftes an! Diese finden Sie auf dem Typenschild am Hebeliftgehäuse

\_\_\_\_\_  
Name

\_\_\_\_\_  
Ansprechpartner

\_\_\_\_\_  
Straße, Hausnr.

\_\_\_\_\_  
E-Mail

\_\_\_\_\_  
PLZ, Ort

\_\_\_\_\_  
Kommission

\_\_\_\_\_  
Telefon / Fax

Nutzen Sie diesen Text für Ihre Ausschreibungen. Sie finden ihn auch als Download auf unserer Website unter [www.hebelifte.de](http://www.hebelifte.de) im Bereich „Downloads“

- Hebelift der HBL-Serie
- Hubhöhe max. 1.000mm, Durchfahrt gerade oder über Eck
- belastbar bis 225 kg
- einzigartiger, leiser und ruckfreier Antrieb (patentiert)
- lastabhängige Hubgeschwindigkeit ca. 0,02m/s
- sehr geringe Einfahrhöhe von 40mm
- Elektroanschluss 230V/10A
- nicht rostende Edelstahl/Aluminiumkonstruktion
- Hubplatte aus Warzenquintettblech
- Geländer aus Edelstahl

### **Alternative und zusätzliche Ausstattungen:**

Tor, mitfahrender Sicherheitsbügel, diverse Bedienpulte und Handsender (Funk oder Kabel), Geländer mit und ohne Füllung, Ausgleichspodeste, Transportrollen für den mobilen Einsatz